



# Contents

INTRODUCTION

---

---

---

---

---



● **Á** come to the



# About

## ^ μ o š } o o P SETTING THE STAGE

It was just over a year ago that Sault College published its 2013-2014 annual report

œ G ŸvP μ% š • }v šZ •šœ š P] À]•}]v v u]••}]v }( }μ  
Á]oo • šZ u vÇ Á Ç• ]v ÁZ] Z ^ μoš }oo P ]• •šœ]À]vP  
]v šZ .v o Ç œ }( }μœ .À rÇ œ •šœ š P] %o o vX

### The vision

( t]šZ šZ]• ]u%œ ••]À À]•}]v v }o]•P]v]u šZ o œP •š o] μoš Á œ œ]À v š} %œ}À] }(v %v%œœ v]ŸvP•Z]μ% šœ ]v]vP ]v }oo P ]• š} u l }μœ •} ]všœ œ @ (œœ o À v š v ]uœœ œšZ œv Kvš œ]]U o ]vP šZ %o o Ç %œ}À] ]vP šœœv •œœ]w P Ÿ Á%œœ]œšμv]Ÿ • šZ š]oo ššœ • }vršZ ri} šœ œ% œ] v šZœ}μPZ u%œœ]P P šZ}•œ %o šZ• š} •t]šZ%š}Zœš•μ%œœ}œš }( Pœ}Á]v ÁZ} •šμ Ç Á]šZ μ• š} šZ]v l }w}uœ ]œw ]v }( Z]PZoÇ } (]œov œ]μ• v u}ŸÁ š }v}œœ %œ}Pœ ••]À U ]vv}Á ŸÁ šœœ}w ]v]œœ]œœ X }Á œ "i u]oo]]v }oo œœ ]v • Z] šZ}• Á Z À v}š Ç š ]u P]v X ^ μoš }oo P šœ v•(}œœu• šš P v š]•Z]}•]vP š} •šμ Ç Á]šZ Kμœ u]••}]v ]• š} œ }P•š] Ÿ v ššZœ}μPZ %œ}À] ]vP ]vv}Á ŸÁ %œœ r u]v v š •šμ všr všœœ}•šœ}•š}v œœ μ Ÿ}v v šœ ]v]vPU • }v œœ ]v•ŸšμŸ}v ]v šZP œœœ]v Kvš œ]] }oo P ^ μoš }•œœP [• Á]•}]v v u]••}]v Á]šZ v μvÇ] o ]vP ] Ÿ]}%œœ}P]•]vPÁ v ]%o}u •U Áœœ}œœ š }œ šZ }oo P [• •šμ vš• šZ š}o• š} œ Z œŸ]œš P]œvU Pœ • š}^šZœš ÁZ}Wo v ]v iiiiU ]• }uu v ]v }]vP •}U }œœv œš]šÇ Z}œœ X š} šœ v•(}œœu]vP šZ }oo}Á]vP šZ }uupv]Ÿ • Á • œœ X }œœœœš}v • }( šZ ]v•ŸšμŸ}v

{ W}œœ u•W vZ v ]vP }µœ %œ}Pœ u•  
šZœ}µPZ %%%o] o œv]vPU ‹µ o]šÇ  
••µœ v • Á oo • ]vv}À ŸÀ  
v u œP]vP š Zv}o}P] • •} šZ š  
}+ œ]vP• œ œ o À vš v G Æ] o

# REPORT ON PREVIOUS YEAR'S GOALS AND ANALYSIS OF COLLEGE'S OPERATIONAL PERFORMANCE

# Enhancing Our Programs

^ μ o š } o o P o ] À œ • } À œ ó i Æ % œ } v o % œ } P œ u • v % œ v Ÿ • Z ] % š œ ] v ] v P ] v E } œ š Z œ v K v š œ ] } X d Z } o o % œ } P œ u % } œ ž } o ] } š Z š . o o • ] • Ÿ v Ÿ À μ Ÿ } v o v ] Z • U % œ i p a Æ P à Ð 0 0 P à Ó E Ð 1 a • Ā Ñ œ — à W ] i à Ó B • í • † i Ê Á • Ñ œ -

## ENROLMENT UPDATE

v œ } o u v š v μ u œ • ( } œ š Z î i i ð r î i i ñ Ç œ ] v ] š š } o v œ } o u v š š š Z } o o P Æ % œ ] v • o ] P Z š ] % } ( % œ } œ ] u š o Ç i 9 } À œ š Z % • š Ç œ U Á ] š Z i U ó õ õ œ P ] • š œ • š μ v š • } u % œ š } i U õ i i œ % } œ š o • š Ç œ U š • š u v š š } š Z • Z œ ] v ] v P u } P œ % Z ] • Á œ Æ % œ ] v ] v P œ P } } v o o Ç X • % ] š š Z ] • U š Z œ • } ( , o š Z U À ] Ÿ } v v ^ ] o o d œ • • Á • š œ } v P % œ o ] Ÿ } v u v X

t ] š o ] • š % œ } P œ u • u } œ š Z v } μ o š š Z } o o P • ] v î i i i U Á ] š Z P œ } Á ] v P % } % μ o œ ] š Ç • v œ } • •

D v Ç • š μ v š • œ o } š š } ^ μ o ^ š X D œ ] ( œ } u } š Z œ % œ š • } μ v š œ Ç v š Z Á } œ o } À œ š % • š Ç œ š } ( μ œ š Z œ š Z ] œ • u } v • š œ Ÿ v P ^ μ o š } o o P [ • • % œ } . o ] v š œ v Ÿ } v o o Ç • % μ Ÿ } v o • Ÿ v Ÿ } v ] v v X % œ } œ } œ ] u š o Ç õ i i } œ v œ o Ç } ( š Z } À œ o o • š μ v š • œ P ] • š Ÿ u } œ % œ š r Ÿ u ] v } μ œ % } • š % œ } P œ u • Á œ ( œ } u } μ š • ] } ^ š X D œ ] v o P } u X

• } μ š o ] v ] v š Z î i i ð r î i i ñ μ } % œ v U % œ ] u œ Ç P } o } ( š Z Ÿ } v Á • š } ] v œ • } μ š œ Z + % œ o ] Ÿ } v • ( } œ } v À œ • } } v X o Á • % œ Ÿ o o Ç Z ] À • } v Á



]v Œ • Ç í9 (Œ}u îíð š} îíñ  
~(Œ}u îñXó9 š} îòXó9•X v vŒ}ou vš  
}vÀ Œ•]}v š u Á • •š o]•Z š}  
%Œ} ŸÀ oÇ Œ •• -}vÀ Œ•]}v ŸÀ]  
Ÿ •X v}šZ Œ •šŒ š PÇ šZ š Á • ]v]Ÿ š  
š} ]v Œ • }vÀ Œ•]}v ]v oµ šZ  
]u%o u vš Ÿ}v }( (}Œu o oš Œv ŸÀ  
}+ Œ } ( u]••]}v %Œ} •• (}Œ •šµ vš•  
ÁZ} Á Œ }v Á ]šo]•š•X

: vµ ŒÇ •š Œš %Œ}PŒ u• š v  
šZ o} o v v}ŒšZ Œv Œ P]}v  
u vÇ %Œ}PŒ u•X  
dZ %Œ}PŒ u• šZ š Á ŒB3XÀ}P

## INTERNATIONAL RECRUITMENT

---

t]šZ]v Œ vš Ç Œ•U uµ Z •µ •• v  
PŒ}ÁšZ Z Á v • v ]v šZ Œ }(  
]vš Œv Ÿ}v o Œ Œµ]šu všX o}Á Œ  
•}u •µ •• • (Œ}u šZ %Œ •š Ç ŒW  
{ v P vš v šÁ}Œl Á • •š o]•Z  
Á]šZ šŒ l]vP v (}oo}Árµ%V šZ .Œ•šr  
À Œ ( u]o] Œ}î Ÿ}v š}µŒ Á • %o vv  
{Œ D Ç îíñ  
{ /v Œ %Œ šZÁ Ç %Œ Œšv Œ•Z]µ•W î  
v Á %Œ Œšv Œ• ]v d}Œ}vš}  
{ óì9 ]Œ • ]v ]vš Œv Ÿ}v o  
%o%o] Ÿ}v• }À Œ o •š Ç Œ[•  
%o%o] Ÿ}v•

## ABORIGINAL EDUCATION

^ μoš }oo P }vŸvμ • š} š} v {} o %o CEš } (•šμ vš]Ÿ}v )Á]PZ( š} šZ •%o}CEš %o  
μ Ÿ}v o •Ÿv Ÿ}v {}CE }CEŸP]v oOPCE}μ%o .šv •• c/v ]Á 0 uC]vš ÇÇ CE%o}(€ }u}%)tŸD5E  
•šμ vš• (CE}u CE}μv šZ %oCE}À]v v  
Z • ] vŸ. v]•Z]v l μ Ÿ}v  
• l Ç %oCE}}CE]šÇ {}CE šZ ]v•ŸšμŸ}v  
Á]šZ •šCE}vP {} μ• v u v š {}CE  
v]•Z]v l •šμ vš •μ •• v  
]v oμ•}}vX

/v D CE Z } ( îîîñU ^ μoš }oo P  
u šZ ]PZšZ }CEP v]l Ÿ}v ]v  
Kvš CE}} š} •]Pv šZ v Ÿ}v o }oo P •  
v /v•Ÿšμš • v ~ / v•Z]•š}CE]  
/v ]P v}μ• μ Ÿ}v WCE}š} }o ÁZ] Z  
Á • Á o}%o ]v }v•μoš Ÿ}v Á]šZ  
%o CEšv CE• ]v /v ]P v}μ• }uuvv]Ÿ • š}  
CE 8CEu šZ ]u%o}CEš v } ( /v ]P v}μ•  
μ Ÿ}vX

dZ •%o]CE]š } ( šZ %oCE}š} }o ]• š} •μ%o%o}CEš  
}oo P •[ v ]v•Ÿšμš •[ }uu]šu vš  
š} /v ]P v}μ• μ Ÿ}v v %oCE}À]  
Á]•}}v } ( Z}Á Á v •šCE]À š}  
]u%oCE}À v © CE • CEÀ /v ]P v}μ•  
%o }%o o •X dZ •]Pv]vP Z o%o• š} v•μCE  
^ μoš }oo P }vŸvμ • š} Á o}%o  
CE o Ÿ}v•Z] %o• v Á}CEl• ]v %o CEšv CE•Z] %o  
Á]šZ oo }CE]P]v o %o }%o o •]v šZ  
%oCE}À]v š} © CE šZ ]CE •l}oo• v  
]u%oCE}À šZ ]CE %o CEŸ ]%o Ÿ}v ]v Kvš CE}}[•  
o }μCE u CEl š v }v}uÇX

## ATHLETICS PROGRAMMING

dZ šZo Ÿ • %o CEšu vš }vŸvμ •  
š} vZ v •šμ vš v }oo P o](  
]v šZ CE • } ( .šv ••U CE CE Ÿ}vU  
( ]o]Ÿ • v •%o}CEšU • CEÀ] ]vP Zμv CE •

•]•KZdZ%o všÁÇ CE o•} • Á šZ šZ  
•š š } ( šZ CEš .šv •• v%oCE}P)CEŸvμ}+ CE]vP• PCE}Á Á]šZ  
c/v ]Á 0 uC]vš ÇÇ CE%o}(€ }u}%)tŸD5E  
u v[• š u %ošμCE K ]Á]•}}  
// CE}vì š šZ Z u%o}}v•Z] %o•  
o š ^ %oš u CEX : •• ,] o •š}v  
D © D vvU /•• ^š o v CE v  
Z CEo }• o šZ }μP CE• š} š  
}oo P [• .CE•šr À CE K P}o( u  
μv CE šZ ]CE Ÿ}v } ( Á š CE v  
} ZU v D]•• CE X

dZ CE %oμš Ÿ}v v %o CE({CEu v  
šZ }μP CE š u • }À CE oo Á •  
vZ v šZ]• Ç CEX ^ μoš }oo  
CE v l šZ]CE ]v šZ %o •š .À Ç  
]v }u%o CE ŸÀ vμu CE• } ( K  
•%o}CEš•U }u%o ŸvP ]v {}μCE u  
%oCE}À]v ] o Ÿšo •X o Á v š}š  
v .À K Z u%o}}v•Z] %o• Á CE  
© ]v šZ]• Ç CEX

/v μCEo]vPU šZ }μP CE• }vŸv  
š} Æ oU Á]vv]vP šZ K  
Z u%o}}v•Z] %o• ]v }šZ u v[•  
v u]Æ ]À]•}}vX dZ u v[•  
Z u%o}}v•Z] %o ]• šZ .CE•š }v•  
Á]v Ç }oo P š u ]v vÇ •%o  
š ^ μoš }oo P v u CEl• šZ  
K Ÿšo {}CE šZ }μP CE• ]v ( )  
Ç CE•X μv v : vÀ μU ]•oÇv  
^ v Ç d}}o U :}•Z s v CE μCEP  
^Z CEo} l (CE}u ^ μoš }oo P Á  
v u oor•š CE• ({}CE šZ Z u%o]

dZ }μP CE u v[• P}o( š u u  
Z]•š}CEÇ šZ]• Ç CE ]v ]š• ]v μP  
%ošμCE]vP šZ }oo P [• .CE•š  
u o Á]šZ ]Á]•}}v î CE}vì š  
K 'o( Z u%o}}v•Z] %o ]v t]o .  
'}o( oμ ]v }μCE}r μuu CEU Kvš



Œ% všŒÇ dŒ ]v]vP WŒ}PŒ uX šš o }(
íî •šµ vš•U oo (Œ}u šZ }uuv]šÇ }(
µv l Kuv] < v]vP }v D v]š}µo]v
/•o v U •µ ••(µooÇ }u%o š šZŒ
o À o• }( šZ D]v]•šŒÇ }( dŒ ]v]vP
}oo P • v hv]À Œ•]Ÿ • ]vr• Z}}o
šŒ ]v]vP %Œ}PŒ u (}Œ ' v Œ o Œ% vš ŒX
dZ PŒ}µ% ]• (µooÇ %Œ %Œ š}
Z oo vP šZ %Œ}À]v ] o ŒŸ. š }(
Yµ o]. Ÿ}v Æ uX

t]šZ "ïòñUìì ]v (µv ]vP %Œ}À] Ç
šZ D]v]•šŒÇ }( }v}u] À o}%u vš
dŒ v u%o}Çu všU ^ µoš }oo P
À o}% šZŒ rÁ l ]vš v•]À
%Œ}PŒ u (}Œ Ç}µšZ ]vš Œ •š ]v
všŒ %Œ v µŒ•Z]%X dZ %Œ}i š Á •
]u%o u vš ]v • À v E}ŒšZ Œv
}uuv]Ÿ • (Œ}u •š oP}u š}
t Á šZ š ]v oµ (}µŒ }Œ]P]v o
}uuv]Ÿ •X

dZ µ•Z%o v , Œ]š P Dµ• µu v
Kvš Œ}} t}ŒI• %Œ Œšv Œ Á]šZ šZ
Œ Ÿ}v }( šZ µ]o ]vP D ]vš v v
v }v•šŒµ Ÿ}v WŒ}PŒ uX ^ µoš
}oo P À o}% šZ]• µv]µ %Œ}PŒ u

Kvš Œ}} t}ŒI• v E}ŒšZ ^Z}Œ
}µv ]oX ^ À vš v •šµ vš• PŒ
(Œ}u šZ %Œ}PŒ u šZ]• Ç ŒX

&}µŒš v v Á Z ošZ v Á oov
%Œ}PŒ u• Á Œ Œ š šZ]• Ç
• Á ooU šÁ} }µŒ• • Á Œ }+ Œ
š} µ š Z ošZ v Á oov ••
%Œ}( ••]}v o• šZ š Á}ŒI Á]šZ
Á]šZ ZŒ}v] ]• ••X Z }v .š[
Á •}+ Œ š} ïï ]v ]À] µ o• v
Z, ŒšÁ]• [ šŒ ]v]vP Á •}+ Œ
ðð ]v ]À] µ o• Œ}•• šZ %Œ}Á
}vš š E}ŒšZX

P]vv]vP ]v D Œ Z }( ïïñU šÁ
%Œ%Œ vŸ •Z]%Œ %Œ}PŒ u• (}Œ
t}ŒI• o] vš• P v ]v ^ µoš ^š
Á]šZ o}• š} "òìUìì u• ( ]#Đ` Œ
ðĐà` š ÁĐ 0Đ` ^ R1šZU ÛLìu•



E s Ed > Z d/E' < z W Z&KZD E /E / dKZ^ dKK< W> /E ^^ Z , >>

'h ^d^ E:Kz d, > ' Ed /E/E' dDK^W, Z & dhZ  
d t/>>KtU d, E t>z Z ^/'E d ,/E' Z ^d hZ Ed

STUDENTS WEAR "I LOVE SOMEONE WITH" SHIRTS TO

Œ G š • šZ Z]PZo]PZš • Œ o š } } šZ •  
]v]Ÿ ŸÀ • }À Œ šZ % • š Ç ŒW

' v Œ o Œ š • v ^ ] v } u % o  
] š • % Œ } P Œ u Œ À ] Á } ( > ] Œ  
v ' ^ r K v z Œ Œ Ÿ . š X d Z  
Œ À ] Á Á • % Œ • v š š } š Z }  
{ ( ' } À Œ v } Œ • v • Œ • μ o š U  
^ š μ ] • Æ % Œ ] v v u Z v  
/ v ^ % š u Œ î î ñ U > ] Œ o ^ š μ  
Á ] o o } u ' v Œ o Œ š • v ^ ]  
t h v ] À Œ • ] š Ç W Œ % Œ Ÿ } v X d Z  
{ ( v u Œ G š • À Œ ] š Ç } ( μ v  
% š Z Á Ç • š Z š Z Á v • š o ]  
{ } Œ • š μ v š • P Œ μ Ÿ v P ( Œ } u š  
š Á } r Ç Œ ] % o } u Á v Ÿ v P š }  
Á ] š Z P Œ • š μ ] • X d Z μ v ] Á  
% š Z Á Ç • ] v o μ • μ Z ] v • Ÿ š μ Ÿ  
• > l Z h v ] À Œ • ] š Ç U h v ] À Œ  
t ] v • } Œ U z } Œ l h v ] À Œ • ] š Ç U d Z  
{ ( ' μ o % Z U Œ o š } v h v ] À Œ • ] š  
> μ Œ v Ÿ v h v ] À Œ • ] š Ç U o P } u  
h v ] À Œ • ] š Ç U h v ] À Œ • ] š Ç } ( t š  
> l ^ μ % Œ ] } Œ ^ š š h v ] À Œ • ] š  
î ñ r Œ ] š š Œ v • ( Œ % Ÿ q • X d Z  
î ñ r r Ç ` 0 à 0  
{ ( ' P 5 € 0 @ à v μ  
> l " l Œ ] } Œ ^ š š h v ] À Œ • ] š Ç ~ >

{ ( ' e o %  
{ ( ' p à À P

{ ( ' e ` % } ( ' p à Â ñ H ' Q M P ] é ` Í Œ ~

{ ( ' Á

{ ( ' S P p ð € ` Í P Œ

{ ( " P 0 Đ h • € Æ € P ] é ] Á 0 Đ ` p  
{ ( ' U Ā à à Ÿ • v ž } ( ' # P h à î î ñ î

{ ( ' @ à À à î ð À

{ ( " P ( Ù Ñ P à P ð i  
{ ( ' P ( À à Ù } p 0 Ù • \_ ü Ù P 0 Œ 5 €  
{ ( ' 0 à À à î ð r £ à î ñ • p à Ÿ P Ž 5 ` î Œ d



, ošZ ^%o ] o]•š ~Z ,^• OE vÿ o  
 šZ OE}μPZ E ÿ}v o vÀ]OE} /u vš o , ošZ  
 ••} ] ÿ}v ~E , • v WOE} ÿ}v  
 OE ]š ÿ}v }μv ]o šZ OE}μPZ šZ š ]vP  
 }( <μ o](Ç]vP Æ u• ]uu | š oÇ μ%o}v  
 P OE μ ÿ}vX /vš OE •š •šμ vš• Z Á  
 šZ }%oÿ}v }( P]vv]vP : ^ μoš }oo P  
 ]v šZ îrÇ OE ' v OE o OE ;• v ^ ] v  
 r vÀ]OE}vu vš o , ošZ % OE}P OE u v  
 šZ v š OE v•( OE š } >^^h š }STUDENT AS THE OPENING OF THE TENNIS AND BOAT CLUB

P OE ]v îrÇ OE• }OE •šμ vš• u Ç  
 Z}}• š} }u%o o š šZ vÿOE % OE}P OE u  
 ]v ð Ç OE• š >^^hX -• Wμ o] , ošZ /v  
 •%o š}OE• OE ]v •Z}OEš •μ%o]o Ç ]V v Z OE šZ OE CE •šμ všZ }OE P v ]šÿXv• š} vš OE ]vš  
 Kvš OE]]U šZ]• %o OE}P OE u Á]o P]Á šZ š P šš Á Ç š } Á %o OE š vo OE •Z] %o X ^ μoš }oo P  
 (OE}u šZ v}OEšZ šZ }%o%o }OEšμ]v Ç %o } • Á]šZ P OE %o OE Á P OE μ OE ]vP Æ %o OE ÿ• š } ^^  
 •šμ Ç U š OE ]v U Á }OE I U v OE ]Á OE ]v ÿšZ }%oÿ}v }Z X }OE OE š } ]u%o u vš }%o OE ÿ}v

**CREATING THE ULTIMATE STUDENT EXPERIENCE**

Å š OE r μ OE OE ] μ o OE ÿ À ] ÿ š Á }v ^o μ o š v š }oo P v ^ OE CE ]v š  
 šZ o OE v]vP Æ %o OE ] v ^ š ] ^• μ o š ÿ }v o / P X ~^^ /• X d v • r }v %o OE}P OE uu]vP }%o%o}OE  
 š } À o }%o Á oor OE }μv š ] OE u ] ð Ç Z D u }OE v μ u }( hv OE •š v ]vP }μšo]v šZ v .š• }OE



## APPLIED RESEARCH

EdZ u ZK Kd/ ^

> •š Ç ŒU šZ E šµŒ o ^ ] v • v  
vP]v Œ]vP Z • Œ Z }µv ]o }(   
v ~E^ Z • Á Œ ^ µoš }oo P  
Á]šZ v Ÿ}v ooÇ }u%o ŸŸÀ PŒ vš  
µv Œ ]š• %o%o] Z • Œ Z d}}o• v  
/v•šŒµu vš• %oŒ}PŒ u ~ Zd/• š} •µ%o%o}Œš  
šZ •š o]•Zu vš }( v À v  
Z} }Ÿ • > š šZ }oo P X

t]šZ šZ]• "íñiUiii PŒ všU šZ }oo P  
Á • o š} (µ]Œ šÁ} ]v à ð0  
œ}\_}Ÿ;• v Ÿ}v Œ '€ È...• !( ' P œ U €šŒ½ro š q PvP œ}\_}Ÿ;•• Èí5@Íz oo  
•µ%oÀ v ' Z} • > X •  
]vPŸ z x...• •!•Z|Ào •! (šµ%oÁP  
ÍvPµ €šŒ½ro œ}\_ š •• rŒ' o •(  
1~ŒR€ ]v Pµ €šŒ½ro š VÁ 0Đa ðP Đ`P Èí5 • š àÀĐ ð0 ` o]- ]•%o ZuP





Á]oo À o}%o o }µŒ u Œl š ]v({Œu Ÿ}vU  
 } µ% Ÿ}v o Œ <µ]Œ u vš•U šŒ ]v]vP  
 •š v Œ •U µŒŒ] µomuU š Z Œ šŒ ]v]vP  
 v u Œl ŸvP š} ••]•š šZ W}oÇš Zv]  
 o} š ]v Œ }• Á]šZ À o}%o-  
 ]vP %Œ}PŒ u ]v Z v Á o v ŒPÇ  
 v v ŒPÇ }v• ŒÀ Ÿ}vX d} š U  
 > }µŒ D Œl š •šµ Ç Œ %}Œš Z • v  
 }u%o š v µŒŒ] µomu Z • v  
 %Œ} µ Á]šZ íó Œ ]v š Z Œ•  
 Œ ]À]vP šŒ ]v]vP ]v ^}o Œ WZ}š}À}oš ]  
 /v•š oo Ÿ}vX dZ W}oÇš Zv] Z • ]v šµŒv  
 }+ Œ šZ]• v Á }µŒ• € CQ Œv

SAULT COLLEGE IN PARTNERSHIP WITH  
SCIENCE WITHOUT BORDERS WELCOMED  
STUDENTS FROM BRAZIL TO CAMPUS AND  
d, KDDhE/dz d,/ ^ z Z

ZX ZKE KDDKEU WZ ^/ EdU ^ h>d K>> ' K&&/ / >>z KW E^ d,  
WZ ^ K WK>z d ,E/ E ^ h>d K>> ' Z E t > E Z'z > KZ dKZ

/v À • ÿ v P

/v K μ OE W } %o O

^ μ o š } o o P U l v } Á v ( } OE } μ OE ] v v } À ÿ } v v < μ o ] š Ç } ( • OE }  
%o } %o o U Á Z } Z À } u μ %o Á ] š Z v Á ] • š } © OE μ • U Á

dZ l Ç v } š • %o l OE } v dZ μ OE •  
L OE v } } v v & OE ] Ç u } OE v ] v P [ •  
OE u } v Ç Á • E } o W W OE ] ì  
v } u ] v OE X / ì o ] v μ o ] • Z U  
' ì } š } OE U l v } Á v š Z Á } OE o } Á  
Z ] • %o %o OE } Z š } %o ( μ o OE )  
š } š Z Á OE ] v W o • ÿ v X OE X  
OE ] Á v Z } v } μ OE OE Ç ] %o o } u  
W v } v G ] š ^ š μ ] • ( OE } u /  
} o o P š & OE ] Ç u } OE v ] v P [ • }  
OE u } v Ç U OE } P v ] ì ] v P Z ] • } v š  
š } š Z ] • . o } ( • š μ Ç š Z OE } μ P Z  
Z μ u v ] š OE ] v Á } OE l X dZ } o o P  
• μ %o %o } OE š š Z μ P Z š OE [ • ( ) OE  
• Z } o OE • Z ] %o ( ) μ v ÿ } v μ OE ] v P

dZ l Ç v } š • %o l OE ( } OE & OE ]  
L OE v } } v [ • OE u } v Ç Á • Z } OE š





v %œ} ••• (}œ ^ μoš }oo P Á]šZ  
 E] P œ }oo P ÁZ} Z • ]u%oo u vš  
 šZ •Ç•š u •μ ••(μooÇX dZ ZW  
 ooj v šÁ v ^ μoš v E] P œ ]•  
 šZ o œP •š ZW •Ç•š u %œ œšv œ•Z]%)  
 ]š• ]v ]v šZ Kvš œ]] }oo P • š}œ  
 μÿo]ì]vP šZ W }%oo ^}L •}LÁ œ  
 %œ ] P X Ç Z o%œ]vP š} •šœ uo]v  
 %œ} •••U v•μœ μœ ÇU (}•š œ  
 }oo }œ ÿ}v v œ .v š U šZ  
 ZW ooj v Á]oo u}À ^ μoš }oo P  
 (}œÁ œ • Á u œ •š %œ ÿ •  
 ]v }μœ μ]v ••X

š ^ μoš }oo P U šZ ZW •Ç•š u  
 ]v oμ • šZ ^šμ vš /v(}œu ÿ}v  
 ^Ç•š u ~^/^•U &]v v ] o /v(}œu ÿ}v  
 ^Ç•š u ~&/^• v šZ ,μv Z •}μœ •  
 /v(}œu ÿ}v ^Ç•š u ~,Z/^•X •  
 %œ œšv œ•U šZ]• }oo }œ ÿÀ ZW Á]oo  
 v o ^ μoš }oo P š} •Çv œP]ì  
 μ]v •• }%œ œ ÿ}v•U œ]À }vÿvμ}μ•  
 ]u%œ}À u všU ]v œ • ‹μ o]šÇ}(  
 • œÀ] • v oo}Á μ• š} (} μ• }v }μœ  
 ] Ç μ•š}u œ t šZ •šμ všX

KÀ œ šZ •μuu œ } ( îíîðU šZ ZW  
 %œ}i š Á œ šZ • }%œ]vP v  
 ]u%oo u vš ÿ}v %œZ • • š} o}]© X  
 o}]© Z • Æš v•]À Æ%œ ]v  
 }v.Pμœ]vP v %œ}Ç]vP W }%oo ^}L  
 ]v ,]PZ œ μ ÿ}v ]v oμ ]vP E] P œ [•  
 }œ]P]v o %œ}Çu všX

E Æš •š %œ• ]v oμ vP P]vP ]v %œ}i š  
 %œ %œ œ ÿ}v %œZ • X dZ]• .œ•š %œZ • U  
 ^s]•}}v v Wo vU\_ Á]oo š œu]v  
 v .v .šrP %œ • ]š %œ œš ]v• š}  
 ]v•š oo]vP W }%oo ^}L š ^ μoš }oo P X  
 Kv }u%oo š U %œ}i š ÿu o]v U  
 • }%œ v œ •}μœ œ ‹μ]œ u vš• Á]oo  
 š œu]v X oo } ( šZ ÿÀ]šÇ Á]oo



šZ Z u œ } ( }uu œ D œ ] ÿ  
 Á œ œ }Pv]ì]vP μ]v •• šZ  
 u}v•šœ š • •μ%œ ]œ}œ v v}  
 u œ ] ÿvP •šœ š PÇ š} ©œ š  
 μ]v •• v œ š ]v œ %œ š μ]  
 šZœ}μPZ šZ œ ÿÀ μ• } ( o ]  
 œ •}μœ •X

**STUDENT SUPPORT**

}oo P }œ] vš ÿ}v Á • Z o š  
 š} ]u%œ}À œ š vÿ}v œ š •X d  
 Á • }v }vv ÿvP •šμ vš• š} šZ  
 }oo P šZœ}μPZ Á œ] šÇ } ( ÿÀ]ÿ  
 •X (}œ šZ •š œš } (•  
 vμ œ } ( šZ u }œ] vš ÿ}v •  
 Á œ Z o X ^šμ vš• Á œ Á o  
 š} © v • u vÇ Á}œ ]•Z}%œ • • š  
 Á vš U }œ À v © v šZ • u  
 Á}œ ]•Z}%œ uμoÿ%œ ÿu • ÁZ] Z  
 }uu]v Á]šZ šZ u šZ]vμ œ Ç  
 Á}œ ]•Z}%œ X dZ .œ•š- Ç } (• Z  
 oμ Á o }u ••}]vU (œ o  
 u ÿvP Á]šZ ( μošÇ - v v /v( }œu ÿ}v  
 ÿ}v d Zv}o}PÇ ]v(}œu ÿ}v ••  
 dZ • ••}]v• %œ}À ] šμ vš  
 v ]v(}œu ÿ}v }v •š œÿvP š











# INVESTING IN OUR STAFF

for our existence – our students. As such, each employee is a valuable contributor to the learning experience we provide to our students at the College. Through harnessing the

## OUR LEARNING ORGANIZATION

• u v • } ( ] v Ä • Ÿ v P ] v } p œ , o š Z v ^ ( š Ç ( } œ u % o } Ç • v š } Æ % v vu % o Z Ç v • ] • š l v Ä œ Ç • š Z ] % o Ç v œ ] v o m ] v P Ç } P o œ v ] v P } % Ÿ } v • ( } œ u % o u } œ } œ P , v Ÿ ] v v ^ m o š Ä } v P œ } m š • U ] u u v ] i Ÿ } v d Z • } m œ • • m • • ( m o o Ç % œ • v š v } u u v Ç š Z D ] v } • u } ] v P • • Ÿ } v % œ } P œ u • š Z v v m o ^ % œ ] v P W œ } ( • • } v } u œ } ( } œ } m œ } u u ] š u v š š Ä o } % o u v š ^ œ ] • ( } œ • š u X œ d ] v P Z v P • ] v š Z z d Z } œ r Ç v œ ^ E • š m v š • Z o Æ ] Ÿ v P o ] v r m % } ( • u ] v œ • š Ç m o š m œ U Z Ä ] v P o ( ] œ } v œ u % o u • X š Z š % œ } Ä } œ ] v ] v P • • • } v • Ä • • ] P v } Ä ] P Z • } U š Z : } ] v š , o š Z Ä œ ] ( š Ç } ( Z o š Z ] • • m • % š } % o ] • ] u š v P P ] v P Ä } œ Ç } v U : , v • ( ^ m o š } š b š Z } o o P % o } % o Ÿ } v š Z ] • • } v % o • š • m P P • Ÿ } v • ( œ Ÿ v š Z š } u š u } v š Z o Ç } œ • š v P • š m v š • v P P ] v ] u • š + X K Ä œ ð i i © v • % o œ Ÿ } œ } œ š } œ • • ] • • m • • } œ v } Ÿ v P Ä ] š Z u v Ç } o o P • š ] v Ä œ ] š Ç } ( v P P ] v P % o œ } ] v P ] š Z o } o o P • ( % o • š m } œ š • v % o œ } Ä ] P œ Ä o } % o u v š Ÿ Ä ] Ÿ • ] v š Z Ä œ œ } v P } u } o } Ç • ( œ } u v œ } œ • š š P ] • ( } œ Z o š Z Ç o ] Ä i i i ð X } œ P v ] i Ÿ } v Ä Z } œ } v š Z } v š u } u } © o • } } œ P m o œ u } v š Z o Ç Ä } œ ] % o ] v } m œ • š + š Z œ } m P Z % o œ } Ä ] v P % o œ } P • u v š % o ] œ • š } ] v Ÿ } ( š Z } o o P Ä • • m • • } v o Ä o } % o u v š } % o } œ Ÿ v ] Ÿ } œ ž i œ • v % o œ Ä v š ] v i m œ ] • } š } œ } v • ] š } v ] v • % o ] œ Ÿ } v ] • • v Ÿ - o X d Z } Ä } m o š } œ } œ } d Z } u u ] © Ä } œ ] % o œ } Ä ] u ] o • œ Ä ] o P } u u v ] š } œ • ] • v š Z œ } u } v } m š • o Ç š u } v š Z o Ç • š m v š • U Ä Z ] Z Z • v % o } • ] Ÿ } ( % o œ } ( • • } v o Ä o } % o u } š Z Ä } o P } v P ] • m • • } v • v Z ] Ä š } Ç š Z • š m v š • • ] š P š } • š + U • š m v š • U v o m u v š } Ä } œ ] š } P š Z œ v % o œ } r • Ÿ Ä } š Z ] œ ] o ] š Ç š } Z Ä o P U Ä Z } o œ v v v š Ä } œ ] š o } v P • ] • v Z ] Ä š } œ } ( Z o š Z v • ( š Ç } ( } œ š Z } u } u v ] i Ÿ } v X } v ] š • š Z ] œ Ç œ U š Z ] • u % m • o m } v Ÿ v m • š } Æ % v v ] • v } š • m • • X } v ( r } œ r • œ Ä ] • ] • ( } œ

## HEALTH, SAFETY AND WELLNESS

d) ( m œ š Z œ ] v œ • š Z Ä o o r • š + U v š } m ] o } v } o o P Ä • š œ š P ] • U š Z } o o P % o œ } Ä } u } u } v • ( } œ u % o u } œ } œ P , v Ÿ ] v v ^ m o š Ä } v P œ } m š • U ] u u v ] i Ÿ } v d Z • } m œ • • m • • ( m o o Ç % œ • v š v } u u v Ç š Z D ] v } • u } ] v P • • Ÿ } v % œ } P œ u • š Z v v m o ^ % œ ] v P W œ } ( • • } v } u œ } ( } œ } m œ } u u ] š u v š š Ä o } % o u v š ^ œ ] • ( } œ • š u X œ d ] v P Z v P • ] v š Z z d Z } œ r Ç v œ ^ E • š m v š • Z o Æ ] Ÿ v P o ] v r m % } ( • u ] v œ • š Ç m o š m œ U Z Ä ] v P o ( ] œ } v œ u % o u • X š Z š % œ } Ä } œ ] v ] v P • • • } v • Ä • • ] P v } Ä ] P Z • } U š Z : } ] v š , o š Z Ä œ ] ( š Ç } ( Z o š Z ] • • m • % š } % o ] • ] u š v P P ] v P Ä } œ Ç } v U : , v • ( ^ m o š } š b š Z } o o P % o } % o Ÿ } v š Z ] • • } v % o • š • m P P • Ÿ } v • ( œ Ÿ v š Z š } u š u } v š Z o Ç } œ • š v P • š m v š • v P P ] v ] u • š + X K Ä œ ð i i © v • % o œ Ÿ } œ } œ š } œ • • ] • • m • • } œ v } Ÿ v P Ä ] š Z u v Ç } o o P • š ] v Ä œ ] š Ç } ( v P P ] v P % o œ } ] v P ] š Z o } o o P • ( % o • š m } œ š • v % o œ } Ä ] P œ Ä o } % o u v š Ÿ Ä ] Ÿ • ] v š Z Ä œ œ } v P } u } o } Ç • ( œ } u v œ } œ • š š P ] • ( } œ Z o š Z Ç o ] Ä i i i ð X } œ P v ] i Ÿ } v Ä Z } œ } v š Z } v š u } u } © o • } } œ P m o œ u } v š Z o Ç Ä } œ ] % o ] v } m œ • š + š Z œ } m P Z % o œ } Ä ] v P % o œ } P • u v š % o ] œ • š } ] v Ÿ } ( š Z } o o P Ä • • m • • } v o Ä o } % o u v š } % o } œ Ÿ v ] Ÿ } œ ž i œ • v % o œ Ä v š ] v i m œ ] • } š } œ } v • ] š } v ] v • % o ] œ Ÿ } v ] • • v Ÿ - o X d Z } Ä } m o š } œ } œ } d Z } u u ] © Ä } œ ] % o œ } Ä ] u ] o • œ Ä ] o P } u u v ] š } œ • ] • v š Z œ } u } v } m š • o Ç š u } v š Z o Ç • š m v š • U Ä Z ] Z Z • v % o } • ] Ÿ } ( % o œ } ( • • } v o Ä o } % o u } š Z Ä } o P } v P ] • m • • } v • v Z ] Ä š } Ç š Z • š m v š • • ] š P š } • š + U • š m v š • U v o m u v š } Ä } œ ] š } P š Z œ v % o œ } r • Ÿ Ä } š Z ] œ ] o ] š Ç š } Z Ä o P U Ä Z } o œ v v v š Ä } œ ] š o } v P • ] • v Z ] Ä š } œ } ( Z o š Z v • ( š Ç } ( } œ š Z } u } u v ] i Ÿ } v X } v ] š • š Z ] œ Ç œ U š Z ] • u % m • o m } v Ÿ v m • š } Æ % v v ] • v } š • m • • X } v ( r } œ r • œ Ä ] • ] • ( } œ

d) ( m œ š Z œ ] v œ • š Z Ä o o r • š + U v š } m ] o } v } o o P Ä • š œ š P ] • U š Z } o o P % o œ } Ä } u } u } v • ( } œ u % o u } œ } œ P , v Ÿ ] v v ^ m o š Ä } v P œ } m š • U ] u u v ] i Ÿ } v d Z • } m œ • • m • • ( m o o Ç % œ • v š v } u u v Ç š Z D ] v } • u } ] v P • • Ÿ } v % œ } P œ u • š Z v v m o ^ % œ ] v P W œ } ( • • } v } u œ } ( } œ } m œ } u u ] š u v š š Ä o } % o u v š ^ œ ] • ( } œ • š u X œ d ] v P Z v P • ] v š Z z d Z } œ r Ç v œ ^ E • š m v š • Z o Æ ] Ÿ v P o ] v r m % } ( • u ] v œ • š Ç m o š m œ U Z Ä ] v P o ( ] œ } v œ u % o u • X š Z š % œ } Ä } œ ] v ] v P • • • } v • Ä • • ] P v } Ä ] P Z • } U š Z : } ] v š , o š Z Ä œ ] ( š Ç } ( Z o š Z ] • • m • % š } % o ] • ] u š v P P ] v P Ä } œ Ç } v U : , v • ( ^ m o š } š b š Z } o o P % o } % o Ÿ } v š Z ] • • } v % o • š • m P P • Ÿ } v • ( œ Ÿ v š Z š } u š u } v š Z o Ç } œ • š v P • š m v š • v P P ] v ] u • š + X K Ä œ ð i i © v • % o œ Ÿ } œ } œ š } œ • • ] • • m • • } œ v } Ÿ v P Ä ] š Z u v Ç } o o P • š ] v Ä œ ] š Ç } ( v P P ] v P % o œ } ] v P ] š Z o } o o P • ( % o • š m } œ š • v % o œ } Ä ] P œ Ä o } % o u v š Ÿ Ä ] Ÿ • ] v š Z Ä œ œ } v P } u } o } Ç • ( œ } u v œ } œ • š š P ] • ( } œ Z o š Z Ç o ] Ä i i i ð X } œ P v ] i Ÿ } v Ä Z } œ } v š Z } v š u } u } © o • } } œ P m o œ u } v š Z o Ç Ä } œ ] % o ] v } m œ • š + š Z œ } m P Z % o œ } Ä ] v P % o œ } P • u v š % o ] œ • š } ] v Ÿ } ( š Z } o o P Ä • • m • • } v o Ä o } % o u v š } % o } œ Ÿ v ] Ÿ } œ ž i œ • v % o œ Ä v š ] v i m œ ] • } š } œ } v • ] š } v ] v • % o ] œ Ÿ } v ] • • v Ÿ - o X d Z } Ä } m o š } œ } œ } d Z } u u ] © Ä } œ ] % o œ } Ä ] u ] o • œ Ä ] o P } u u v ] š } œ • ] • v š Z œ } u } v } m š • o Ç š u } v š Z o Ç • š m v š • U Ä Z ] Z Z • v % o } • ] Ÿ } ( % o œ } ( • • } v o Ä o } % o u } š Z Ä } o P } v P ] • m • • } v • v Z ] Ä š } Ç š Z • š m v š • • ] š P š } • š + U • š m v š • U v o m u v š } Ä } œ ] š } P š Z œ v % o œ } r • Ÿ Ä } š Z ] œ ] o ] š Ç š } Z Ä o P U Ä Z } o œ v v v š Ä } œ ] š o } v P • ] • v Z ] Ä š } œ } ( Z o š Z v • ( š Ç } ( } œ š Z } u } u v ] i Ÿ } v X } v ] š • š Z ] œ Ç œ U š Z ] • u % m • o m } v Ÿ v m • š } Æ % v v ] • v } š • m • • X } v ( r } œ r • œ Ä ] • ] • ( } œ



]vš Œ •š U ]v oμ ]vP •š + v •šμ vš•X  
Messages are conducted on-site in the  
Œ o Æ]vP v %Œ]À š •%Œ Œ}}u• ]v šZ  
•šZ Ÿ ] v Œ X

## RECOGNIZING OUR PEOPLE

---

d} o Œ š šZ u%o}Ç • ÁZ} Z À  
] š Ç Œ• }( • ŒÀ] š} šZ  
}oo P U v š} Œ }Pv]ì ]u%Œ}Œš vš  
}všŒ] μŸ}v• P]À v Ç Z u%o}Ç U  
šZ vvμ o ^ ŒÀ] v Z ŸŒ

} v v } Ÿ v P Á ] š Z  
} u u µ v ] š Ç W O

Over the past year, the support of our partners,

] v µ • š Ç v } u u µ v ] Ÿ • Á • v š Ç o š } } µ Ç • µ • • X

The engagement and strength of our partners has

P µ ] µ • • v } Ç P v ] Ì Ÿ } v U v Ç ] Z š Z Ç o À v Ç  
{ } µ Ç µ Ç Ç ] µ o µ v % Ç } P Ç u u ] v P U Ç š  
{ % % } Ç š µ v ] Ÿ • ( } Ç À v ] v P µ Ÿ } v U v v Z v

STUDENTS AND STAFF  
RECOGNIZE SAULT  
COLLEGE'S SUPPORT OF  
ENTREPRENEURSHIP WITH THE  
CEO OF START UP CANADA,  
VICTORIA LENNOX VISITING  
CAMPUS AND DELIVERING AN  
EMPOWERING PRESENTATION

the learning experience and work placements of our students.

## COMMUNITY ENGAGEMENT

dZ]• Ç Ç U ^ µ o š } o o P v Ç E ] Z š Z r } v ' / ^ o u } v • š Ç Ÿ  
v v µ o ' } P Ç % o Z ] / v ( } Ç U • Ž } Á • µ % o r v r } u ] v P š Ç v •  
^ Ç • š u • ~ / ^ • Ç } v E } Á u ' / ^ Ç Ì U  
D v Ç • š + u u Ç • } ( ^ µ o š } o o P v Ç E ] Z š Z r } v ' / ^ o u } v • š Ç Ÿ  
• Ç Á • Á } o µ v š Ç • v } Ç D Ç ] / v v } Á Ÿ } v v š Ç X ^ dZ } µ o š } o o P z } µ š Z  
š Z ] Ç Æ % Ç Ÿ • } v Á Ç ] µ P } v } Ÿ } v • u Ç E ] š Z } v š Ç % Ç v µ Ç • Z ] % ^ ] o o • ~ z  
š Z Ç } µ P Z } µ š š Z } u u µ v ] š Ç } Á Ç } v P v Æ Z ] ] Ÿ } v ( } Ç } š Z š Z } µ Ç • Z ] % ^ ] o o • ~ z  
š Z % • š Ç Ç E X ^ } u } ( š Z } µ o } Ç v • š µ v š • ( Ç u o } o } v } µ P Z Á o } % u v š U d Ç  
] v o µ š Z , ] • š } Ç E ] ^ ] š • } µ Ç U š Z o Ç v u } Ç } µ š } µ % o } Ç u v š U o } Z o ] š •  
v ] v D v š o , o š Z • • } š Á Ç ] µ • % % o ] Ÿ } v X dZ } Ç v š Ç % Ç v µ Ç • Z ] % & ] Ç } v  
} v } u ] Á o } % u v š } Ç % } Ç Ÿ } v U Z } Á o } o % Ç ( š Z ] v o Ç E dZ v š Ç % Ç v µ Ç  
} u u µ v ] š Ç Á o } % u v š } Ç } v P Ç Ÿ } v } v Z v š Z ] Ç Z } P Z o ] P Z š o } • š } Ì Æ Z ] ] š  
š Z µ • Z % o v D µ • µ u U š Z Á o o D • Z ] P Z o ] P Z š Ç E } % } µ } Ç š µ v ] v } + Ç µ } v •  
/ v v } Á Ÿ } v v š Ç U Z u Ç š Z ( š Ç Á ] o } v š Z v o Ç o } š o • µ % % } Ç š • Ç Á ] •  
} u u Ç U ^ Ç Z u } v š U v Z ] P Z } o • š µ v š • ( Ç } u } µ o š } Á v } v } P š } u • o ( r  
dZ]• } µ š Ç Z % Ç } Á ] • o / v ( } Ç U } v d Z v } o } P Ç U ] Á } o } Ç v • š Ç E š š Z ] Ç } Á v  
Á o } % u v š ( } Ç o o ] v Á } o Á Ç U Ç : Á } o } r } % o • • } Ç Ç E ] v Á ] š • u o o µ } v • •  
% Ç } Á ] • } % % } Ç š µ v ] Ÿ • ( } Ç } µ } µ Ç E } µ • % o v v Á } v } Ç • X ^ š Ç š r µ % • µ • • š  
} µ Ç • š + š } P ] Á ] Ç Á } µ v š } o } P Ç o š š } Ç Z ] P Z o ] P Z š š š Z Á v š  
š Z ] Ç Ÿ u v ] v } P Z š • ] v } š Ç v } P š Z v } P Z Ç % Ç ( š Z ] v µ o } ( • Z } Ç š Á ] } % Ç • v š  
š Z P Ç š Ç } u u µ v ] š Ç X µ š } Ç • Á Ç o } ] v Á ] š } µ } P ] Á ] Ç Ç v š P Ç µ š •  
% Ç • v š Ÿ } v • š } š Z } • ] v } Ç v } µ Ç • } ( š Z % Ç } P Ç

d} CE }Pv]Ì ^ μoš }oo P d{CEμr%š}CEZ } (vvμ o Z u DCEv}P u vš }μCE• U •šμ vš•  
všCE %oCE v μCE•Z] %oU šZ }uKu }CE ^šdCEš }À À všX }CE P dv]Ì U %oo vv v ]u%oo u  
v U s] š}CE] > vv}ÆU &d]À À]š}CE]vP À vš ]v ÀμCE}}μ•CE À]vP• (}CE }uμv]šÇ  
u%oμ• šZ]• Ç CE v o]À Z}•š )( P}μCEu š %o%o ÿiuCE• CE•X ^šμ vš• Á}CEI ]v š  
]v•%o]CE]vP %oCE • vš ÿ}vX E•Á }CE š μ š}vi]•Uoor}μš μ]•Á•Á}CEZ Áv }%o CE ÿvP μ P š }  
o } ( šZ o} o ^š CEš h%lv^μpšš Z} %oš PCE[• v ÁoÇ CEòì š}Pvo]À CE À CE] šÇ } ( %oC  
o} © v v %oCE • vš w μ%o CEv]Ì š Z]vP CE •š μCE všU  
}v o} o }%o%o}CEšμv]ÿ • vt]ooÿÀ Xÿ'μU•š • Á CE P]À v dZ ^ μoš }oo P WZÇ•]}šZ CE  
^ μoš }oo P Á • lv}Áo }%o%o}CEš μv]CEÇ š} š •š šZ CE Z]vPv ( ]o]šÇ (}CE K μ%o  
}vrP}}vP •μ%o%o}CEš } ( všCE v%oCE %v} (CECEZC] %o%o o š } ( G A}μCE]•šZ š}•š vš v WZÇ•]}  
v šZ CE ÿ}v } ( Z ošZÇ v Á t]oo}Á d Z]vP Z •š]μCE vš•šμ vš•U Á • }%o v  
]vv}À ÿÀ }•Ç•š u v μšμCE•X}v• šZ ÿšo •%o}v•}CE (}CE šZ d ]v P ]v šZ]• Ç  
u%oμ• ÁZ] Z Æš v š} šZÀ o CE P šCE d v dCEμ•šš]•šZ]• WZÇ•]}šZ CE %o]•š  
}uμv]šÇX }%o%o}CEšμv]šÇ Z Ç CE š]v CE š }Pv]Ì CE (}CEu ••••u vš•  
o}• Ç ]v šZ μo]v CEÇ CE U v š μ v š }Æ o ]v šZ μo]v CEÇ v } ( šZ }•μ%o CEÀ)• •šμ vš• š šZ  
}oo P , }•%o]š o]šÇ D v P , }•%o]š o]šÇ %oCE}PCE u•X WZÇ•]}šZ CE %o]•š o }v u%oμ  
•šμ všU ^ u všZ Z U v μo]v CEÇ o]v] %oCE}À] Æ%o CE] vÿ o o  
D v P u vš •šμ všU :}v šZ v%o CEš } ( šZ K8 u]v]•š}CE ÿšv • Á oo • %oCE}À] •  
CEu•šCE}vPU Á CE Z %oCE• μšÿ Á WCE}PCE u[• Á v%o u vš (}CE •šμ vš• }v u%o  
Á]šZ "ñii Z <μ (CE}u d v







Œ] • š} šZ ^%o š ^ μoš }oo P X v Æ%o}  
Á • šZ v %o o vv (}Œ D Œ Z ÁZ v ^ oo  
Œ •• h%o\_ }v Ÿ}v • Á Œ ]•%o o Ç  
š} PŒ μ ŸvP •šμ vš • š} Z}} • (Œ}uU

/v }šZ œ %œ š• }( šZ ]šÇU :µ•Ÿ  
^šµ ]••šµ v š• %œ Ÿ ]%œ š ]v œ]u  
^š}%œ%œ œ• }uµµv]šÇ ^ ( šÇ %œ šœ}o•  
]v šZ }Ávš}Áv œ v•µœ]vP  
}uµµv]šÇ • ( šÇ v Á oor ]vPX t]šZ  
šZ %œ • v }( šZ • •šµ v š•U šZ œ  
Z • v v}š o o]v ]v ]v•š v •  
{( œ]u v v ]v œ • •vŸu v š }(  
• ( šÇ v }uµµv]šÇ ]v šZ }Ávš}Áv  
œ ÁZ]o P]Á]vP }µœ •šµ v š• Z v •r  
]v Æ%œ œ] v ]v %œµ o ] • ( šÇ v  
Á o }%œ]vP %œ }•ŸÀ œ o Ÿ}v•Z]%œ• Á]šZ  
]Ÿi v•X

/Q Ÿ'š)œ 0 ãŸ•v•ŸU v 0 ð`•U  
0 ð Ç  
À P à ð`•U

Kv K š} œ íšZU o}• š} ïiì ^} ] o  
^ œÀ] t}œI œ •šµ v š• %œ šv œ  
Á]šZ šZ v ]v D v š o , ošZ  
••} ] Ÿ}v v šZ o} o oµ Z}µ• W  
,}%œ ,}µ• U š} ^dKDW }µš •ŸPu U v  
œ ]• Á œ v •• }µš u v š o Z ošZ  
v šZ œ}o }( oµ Z}µ• •X K š} œ  
íšZ u œI• Á}œo Á] D v š o , ošZ  
Á œ v •• ÇU v š} o œ š U  
•šµ v š• v oµ Z}µ• u u œ•  
%œ({œu ZG •Z u} [ v ]v šZ  
}uu}v >]vIU v o]À œ •%œ Z  
}µš šZ Á oµ }( u v š o Z ošZU v  
Z}Á œ µ ]vP •ŸPu }v šœ] µš • š}  
Z ošZ] œ }uµµv]Ÿ •X dZ &o •Z D}  
Á • %œ š }( v Ÿ}v o À v š ]u š  
œ ]•]vP šZ Á œ v •• }( oµ Z}µ• •  
œ}•• v v š} œ I šZ •ŸPu  
{( u v š o Z ošZX /š Á • šZ .œ•š Ÿu  
]v ^ µoš ^š X D œ] U v Á • u  
ZµP •µ •• Ç šZ }œP v]i Ÿ}v•U  
•šµ v š• v oµ Z}µ• u u œ•  
]vÁ}oÀ X

&œ W œ•}v o /v }u d Æ %œ %œ œ Ÿ}v  
(}œ • v]}œ• Á • %œ œ š }( ^ µoš }oo P [•  
}µvŸvP ]%œo}u %œ}Pœ u ]v]Ÿ ŸÀ  
š} %œ}À] Z v •r}v Æ%œ œ] v š}



## APPLICANT OUTREACH

^ μ o š } o o P Á } œ I œ } • • r ( μ v Ÿ } v o o Ç  
on contact and recruitment strategies  
Á ] š Z Z ] P Z • Z } } o • š μ v š • v  
o u v š œ Ç • š μ v š • } À œ š Z % o • š Ç œ  
š } % œ } À ] • u o • • } μ š œ Z X ^ } u  
Æ u % o • } ( š Z Á Ç • š Z ] • Á • } v  
] v o μ W

d Z ^ Z } } o } o o P t } œ I / v ] Ÿ Ÿ À  
v š Z } o o P š u μ % š } } + œ  
Á l r o } v P ' œ õ š } μ œ o ] š Ì X ^ š μ v š •  
] v ' œ õ š o } o Z ] P Z • Z } } o • Á œ  
] v À ] š š } š l % œ š ] v Ç r o } v P À v š  
] v À } o À ] v P À • ] Ÿ v P À œ ] } μ • œ • } ( š Z  
} o o P • } š Z š š Z Ç Á } μ o } v • ] œ



>K > KDDhE/dz W ZdE Z^ >KE' t/d, ^ / E EKZd, D  
TOGETHER TO PRESENT SAULT STE. MARIE'S FIRST SCIENCE FESTIVAL, AN  
EVENT AIMED AT SPARKING AN INTEREST IN SCIENCE

Á]šZ u u Œ• }( šZ }uuµv]šÇ v  
]v µ•šŒÇ o]l šZ}• }µšo]v }À U  
Ç • l]vP }µš šZ ]Œ Pµ] v v  
•µ%o%}ŒšU Ç .v ]vP Á Ç• š} š %o ]vš}  
šZ ]Œ Æ%o ŒŸ• v Ç o]•š v]vP v  
Œ •%o}v ]vP š} šZ ]Œ v •U Á Á]oo  
}vŸvµ š} ]v Œ • šZ %oŒ • v v  
]u%o š}( šZ }oo P ]v }µŒ }uuµv]šÇ  
]v ]u%o žµo Á Ç•X

P  
]v•%o]Œ Ÿ}v o o Œv]vP vÀ]Œ}vu vš  
]• všŒ o š} v ]Œ` 0 ñ o cW`

^Z Œ ]v šZ Á o ]vP •Z}%o šZ š  
 %o%oŒ vŸ • }( šZ /Œ}vÁ}ŒI ŒU  
 W o μ u ŒU ^š u.© ŒU μš}u}ŸÀ  
 ^ ŒÀ] U dŒμ I v } ZI, ÀÇ μšÇ  
 <μ]%o u v š d Z v] ] v šŒ • μ•  
 { D}Ÿ W}Á Œ dŒ WŒ}i šW  
 Œ %o o P]vP •Z}%o <μ]%o u v š šZ š  
 %o%oŒ vŸ • ]v šZ μš}u}ŸÀ U dŒμ I  
 v } ZI, ÀÇ μšÇ v ^u oo  
 vP]v ID Œ]v •Z}%o• μ•  
 { W μ u ŒI ^š u.© Œ dŒ WŒ}i šW  
 Œ %o o } •}o š %o o μ u ]vP v  
 •š u .«vP <μ]%o u v š šZ š  
 %o%oŒ vŸ • μ• Á]šZ μ%o rš}r š  
 <μ]%o u v š

## ADDITIONAL ENHANCEMENTS

• %o Œ š }( }μŒ }vP}}]vP Œ}}.vP %oŒ}PŒ uU  
 šZ ^š}Œ • vð2ú • P šZ Z š` 0•Œ uU

## NOTABLE GUESTS

Wœ u] œ < šZ o v tÇvv •š}%% š  
^ μoš }oo P šZ]• Ç œ v vv}μv  
]Ÿ}v o (μv ]vP š} •μ%%}œš šZ  
D vš o , ošZ ,μ }v u%μ•X tZ]o  
}v u%μ•U Wœ u] œ tÇvv À]•]š  
Á]šZ •šμ vš• ]v šZ E ŸÀ μ Ÿ}v  
œ v Á • ]u%œ •• Á]šZ Z}Á ^ μoš  
}oo P Z • Z}v}μœ o} o Z]•š}œÇ  
v Z}Á šZ š ]• }vŸvμ šZœ}μPZ}μš  
šZ u%μ•X /v ]Ÿ}vU •Z À]•]š  
šZ ^šμ vš ^ œÀ] • %œ œšu vš  
ÁZ œ ^} ] o ^ œÀ] t}œl œrE ŸÀ  
^%œ ] o]î Ÿ}v •šμ vš•U •š + v o œ  
d Z }oo š %œ • vš šZ Wœ u] œ  
Á]šZ • œ }œ]P]v o P]L•X

dZ ,}v}μœ o ,}o œU D]v]•š œ  
{ ^š š ~^ ] v v d Zv}o}PÇ• v  
DW œÇ v , Ç • Á]•]š ^ μoš }oo P š}  
vv}μv "đõiUììì (œ)u šZ & œ o  
}v}u] À o}%œu vš /v]Ÿ ŸÀ (}œ  
E}œšZ œv Kvš œ]} ~& E}œ• š}Á œ •

Pμ] X /v œ • %œ} μ Ÿ}v }•  
Á œ o v Á]šZ u}œ •šœ š  
]•šœ] μŸ}vX dZ %œ œšu vš  
v À o}%œ]vP •šœ}vP œ %œ  
}v •} ] o u ] v Z • œ r vP P  
^ μoš }oo P oμuv]X ]Ÿ}v o  
+ ŸÀ u œl ŸvP ]v]Ÿ ŸÀ • Á]œ



μ% ]v šZ u ] Á]šZ u vÇ Pjð P X dZ %μ o] Á • ]šZ]š, ]CE][• vši}} Ç}μ Á]P u% ]PvU  
v Á• •š}CE] • ÁCE]© v (}CE šZ }% %}PCEX μv]šÇ š} • μ%μ ð š]v}Pð }P oZ]o v & u]oÇ  
dZ }uuv] Ÿ}v• }8 CE oÇ Ÿ•š• ÁZ} CE P CE š} %Z]CEZ]W oo}Ev CE%CE}i š v šZ  
ÁCE}š v ]CE μo š šZ Ÿ}všZ oÇ CE %oZ] •]Pv ]v μ•š ošÇ X}oðZ PCE d vv]• v } š oμ  
u%o}Ç v Á•o © CE šZ š Á }Eš μE}μ u CE }( CE Ÿ•Ÿ ]μ} % ð Ç}Z š CE •X Á] CE vP }( Z  
u vÇ }( šZ }CEP v]ì Ÿ}v[• À]ŸÁ]]Ÿ }μ ]vP CE šÁ}CEIU %au]CE]ŸR}U v À] } %CE}i š •  
μv CE Á Ç μCE]vP šZ }E vÇ ]CE Ÿ š Ç U š Ç %}PCE %oZ}] μCE š CE }CE]v ]vrZ}μ• v %o}•  
dZ]• %μ o] Ÿ}v Z o% v R P%o Z š š}PCE %o Z Ç X dZ]• Z] μv š μ Á š}Á]v CE • šZ }oo P [  
ÁZ]o ]v(}CEu]vP }uuv]šÇ}uvu CE• %CE}À] PCE %o CE}• Á] X Z]Z À] } •]Pv (}CE  
{ }oo P v Á•X 'CE š CE }μš CE ož}•]À }% %}CE š μv]š Ç μ E}• % CE ]w}E] CE P μ %CE}i š  
š} šZ >^^h u ] CE o Ÿ}v š Z v]CE š o vš• š} šZ }uu}v}š Ç •š Á CE}μ PZ}μš šZ }v( CE  
{uuv] Ÿ}v• š u CE •μoš • Z]PZ o]PZ š šZ %CE}PCE K}© Á •}u μ} (}CEP v]ì CE[• (}μv  
]vš CE v Ÿ}v o }À CE P }( šZ u .v) o š %o] • šZ •š μ vš•Z]CEZ ošÇ vP P]vPU (μCE šZ CE  
v Á• •š}CE] • v À vš•X μCE]vP šZ ]CE Ÿ u ]v šZ %o CE}P CE}auXP [• •š CE}vP %CE • v

KšZ CE Á Ç• šZ }oo P Á}CE uš}Ç }( šZ }oo P [• w Áoo }( šZ Á Ç• }μšo]v }Á  
]v CE • ]š• %CE}.o ]v o μ]v]š Z Ÿ Á •U CE v v o}P} š v Ÿ š Ç •š μ vš• }( ^ μoš }oo  
PCE μ Ÿ vP 'CE %oZ] •]Pv Á}CE}• Á AEZ]v]š]vš CE v oo Ç CE] μ AE š Z]ì %CE}.o }( šZ }oo  
^Z}Á v Ÿšo ^^%o š CE μ u %CE}μ CE}μ u v ]v]u]ì }•š•X šEZ Ÿ]Ÿ P }+ CE• •} šZ š •μ %o %}CE  
Z o ]v t]oo}Á š ^ μoš }oð P}X}dZ •]PvU • Á oo •ÁÁ }oZ CE Á]oo PCE}ÁX /š ]• ]u  
vvμ o À vš oo}Á• šZ PCE}š μ š •%oZ}š}PCE %oZÇ •š š •š Á CE šZ •μ ••••} šZ š Á  
šZ]• %CE}PCE u š} •Z}Á • šZ o]CE}š ð v v Z}μ• (}CE šZ }v Ÿ v μ Z š} ]v•%o]CE š} PCE}Á  
Ç ]•%o Ç]vP šZ CE šÁ}CE] šZ oÇ ÁZ CE •š μCE všU (}CE}P•š]μ] Ÿ}v•o]i v À CE (}CE X  
CE š šZ CE}μ PZ}μš šZ ]CE Ÿ u v š Á }o}ð š •]Pv }v %o š• (}CE



# Embracing Our Future

^ μ o š [• ] o] š Ç š }  
o v š } š Z v •  
{ } μ o v o v š Z u v •  
{ } v μ • š Ç Z À o o } Á μ • š } o  
š Z Á Ç % o } À } v ] o o Ç X d Z ] • U o } v P Á ] š Z  
{ } μ o • š o v P š Z % o o š v o e ] v P v Á } o e ] v P  
} o o } o e } Ā o Ç } š Z Á ] š Z ] v v } μ š • ]  
{ } μ o e } o e P v ] ĭ } v U Z • ] v o e • } μ o e  
% o ] š Ç ( } o e % o } v P š } v š Z o e ] Á ] v P ] v  
o v • % o š Z š ] • } v } v μ o o Ç • Z ] L ] v P  
v Z v P ] v P o o o e } μ v μ • X  
D v Ç } u u μ v ] š Ç % o o e š v o e • o e  
o o e } v P } μ o e • μ • • v } + o e ] v P š }  
Z o % o μ • š } P } ( μ o e š Z o e U u } v • š o e } v P  
š Z P o e } Á ] v P ] u % o š } ( ^ μ o š } o o P  
{ } v š Z o ] Á • } ( o o e v o e • ] v š Z v } o e š Z

t o e } š } μ š š Z ( μ š μ o e  
] v } Á š Z š ^ μ o š } o o P Z • š ]  
% o o } v š Z % o o e } Á ] v ] o U v } Ā }  
] v š o e v } v o • š P P ] Á v } μ o e  
% o • • ] } v ( } o e % o } • š r • } v o e Ç o e  
μ • } ( š Z ] • U š Z % o } • • ] ] o ] Ā }  
Á ] š μ • ] v u v Ç ] + o e v š • o •  
• š μ Ç v o e • o e Z š o e μ o Ç o e  
t š Z v l š Z • μ % o % o } o e š o e • Á Z }  
Z o % o μ • o e Z š Z • Z ] Á u  
v • Á P o e o Ç • š u } o e P } o  
v Á μ • ] v • • % o o v U Á Á ] o o } v  
š } ( μ o e š Z o e % o } • š r • } v o e Ç μ  
] v v Á v ] v v } Á } Ā } Ā } Á Ç • ( } o e ]  
o o e v o e • v š Z } u u μ v ] Ā • š Z  
• o e Á X





ð ð ĩ E } œ š Z œ v Å v μ  
^ μ o š ^ š X D œ ] K E v  
P6B 4J3

í ~ ô ï ï • ð ò í ĩ ĩ **SAULT**  
WWW.SAULTCOLLEGE.CACOLLEGE

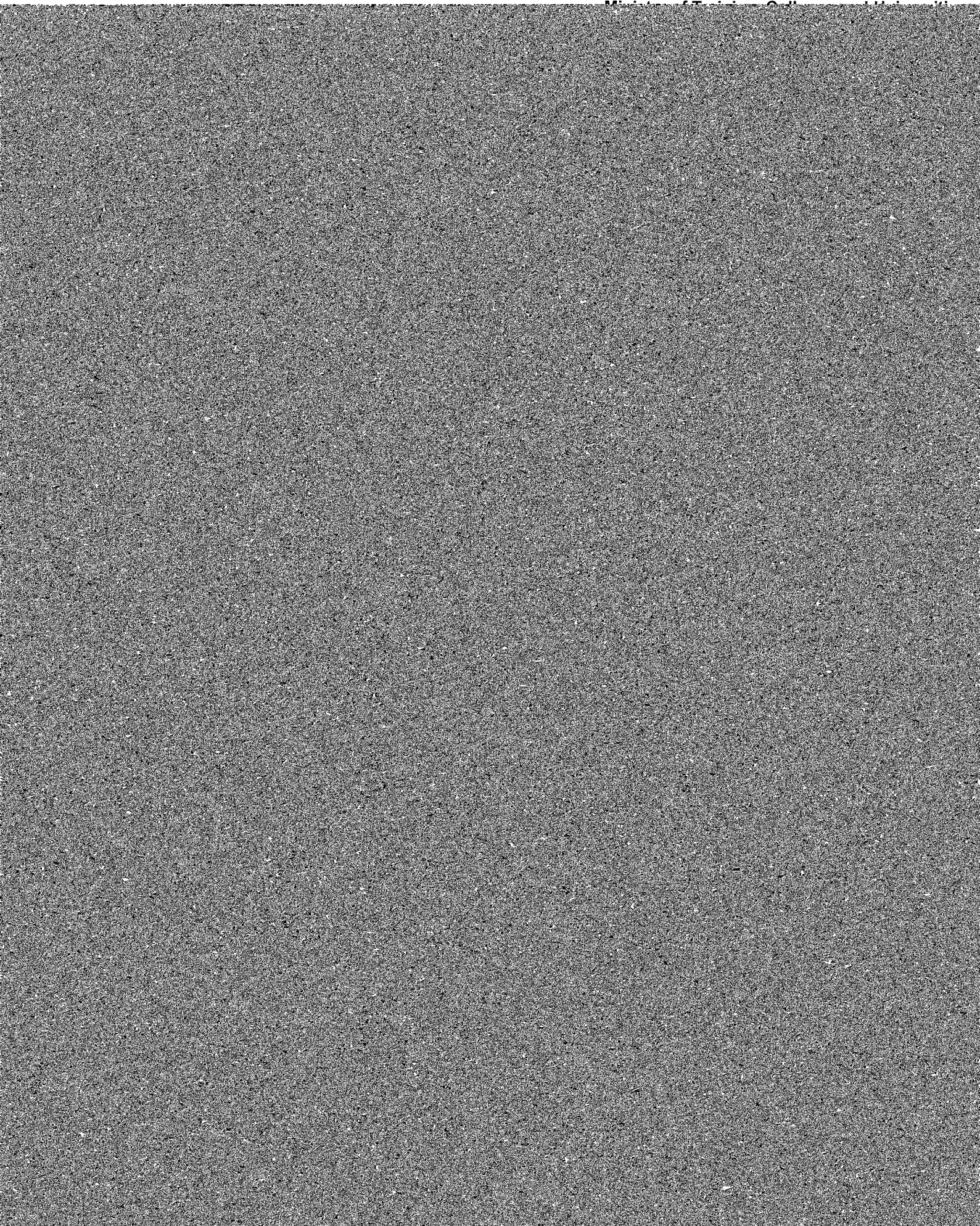




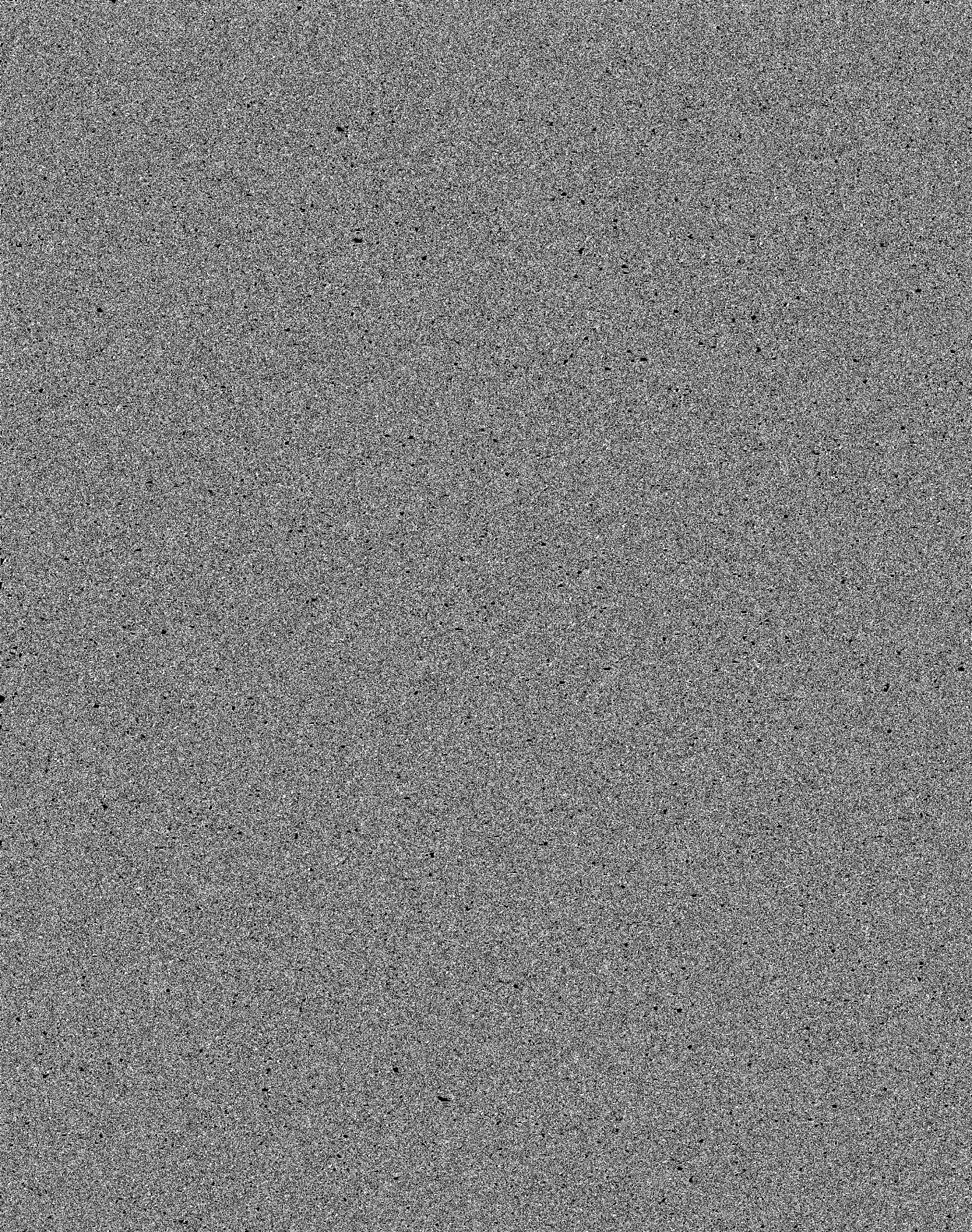












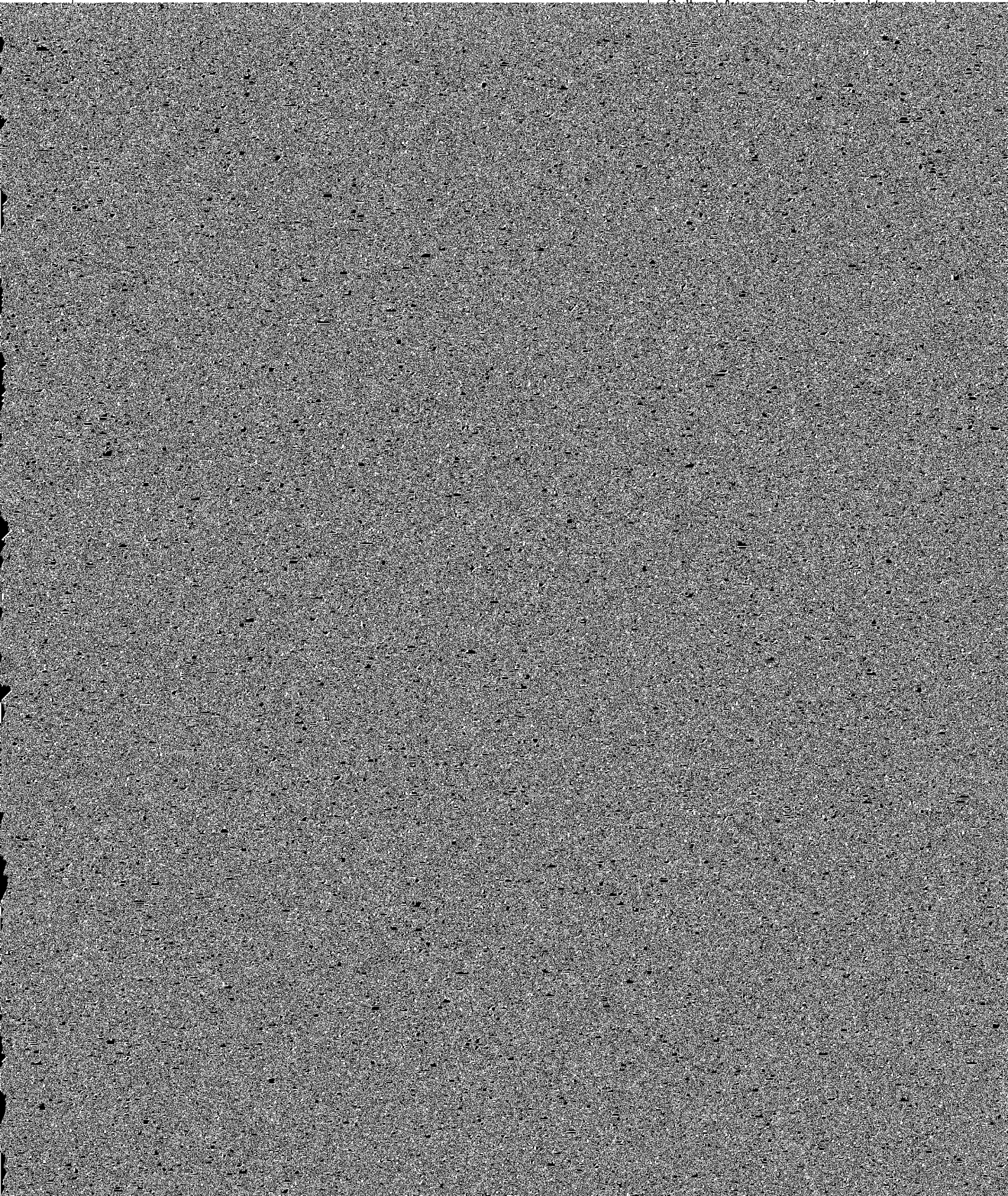




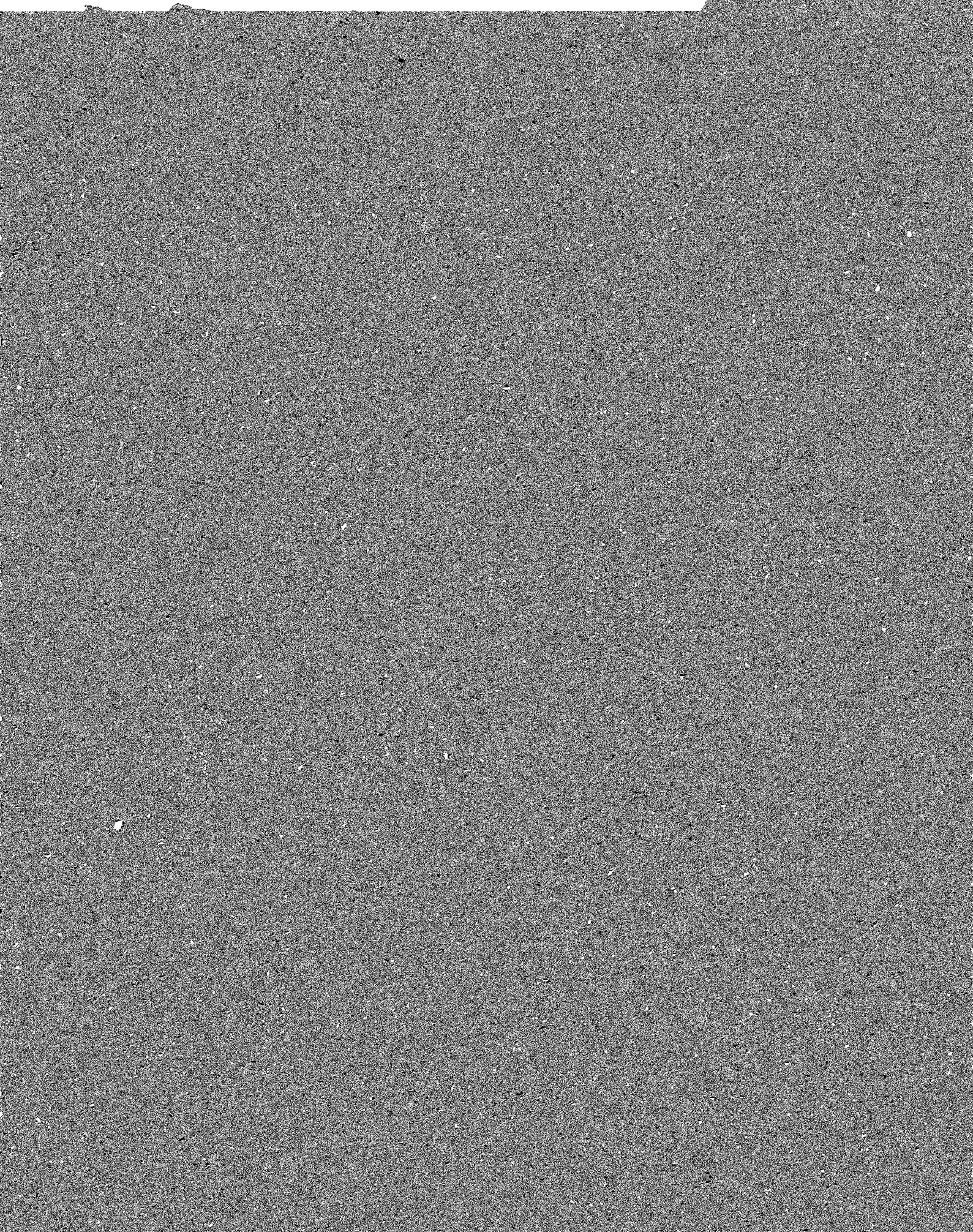
**Ontario**

**Ministry of Training, Colleges and Universities**

by participants





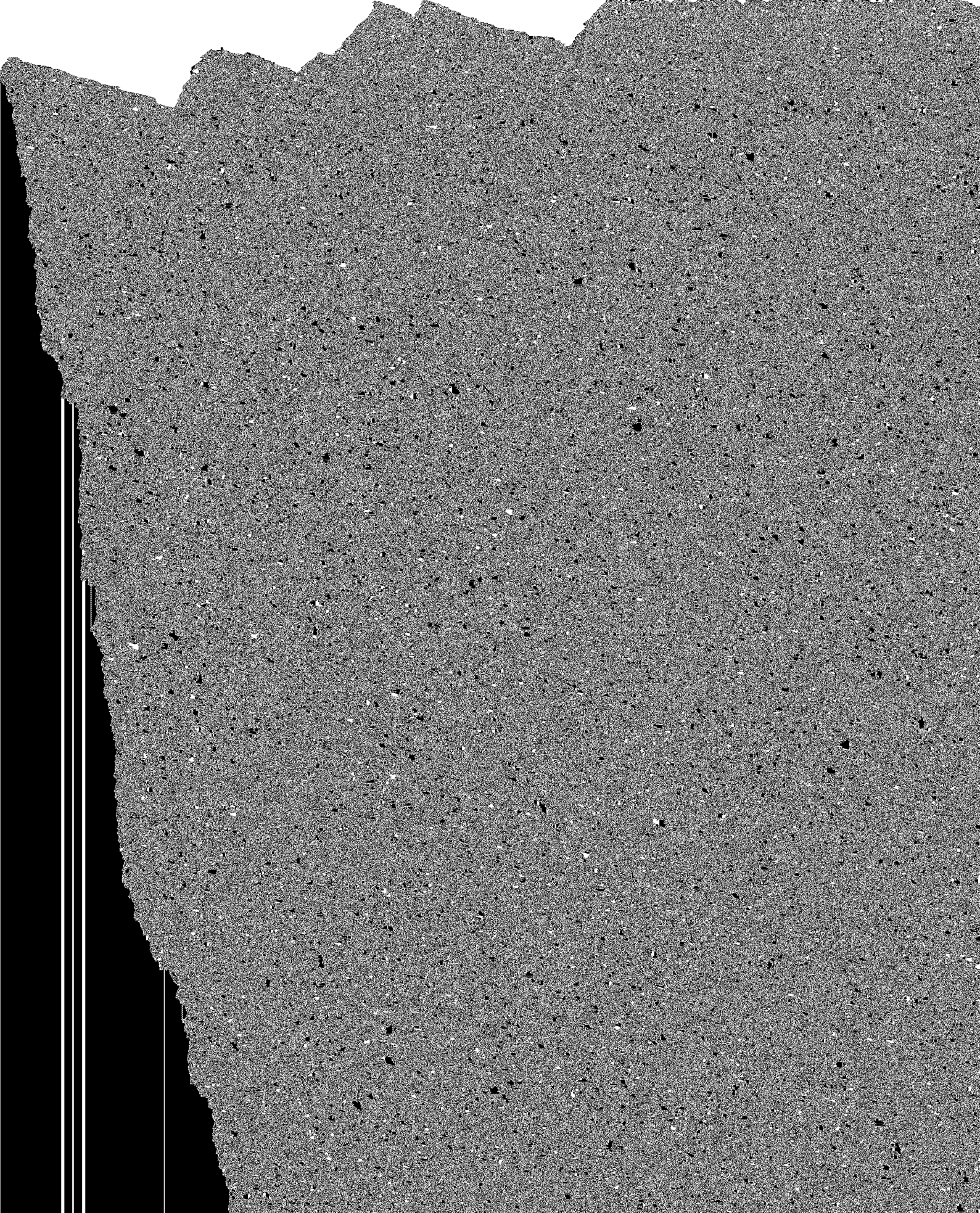






**Ontario**

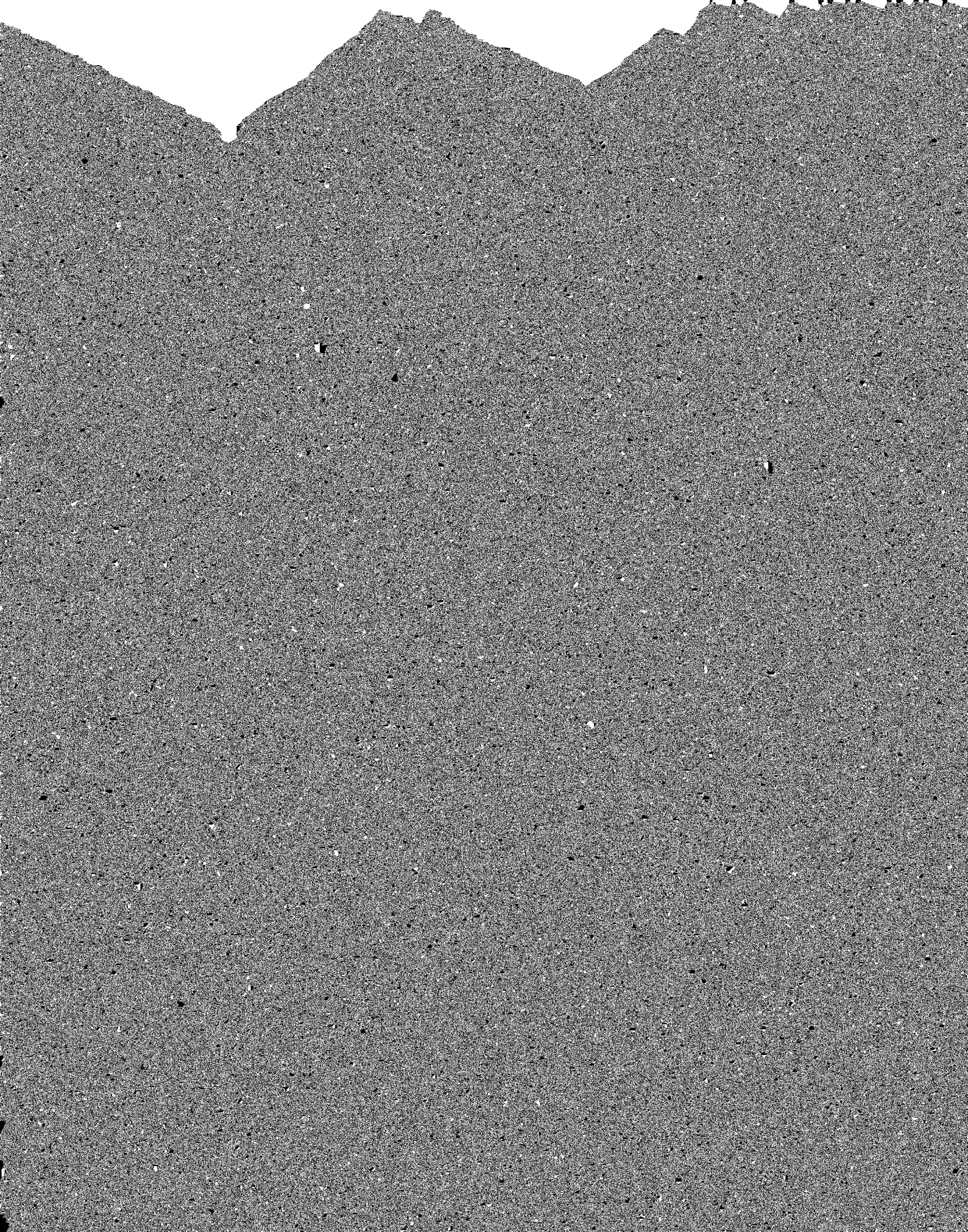
Ministry of Training, Colleges and Universities











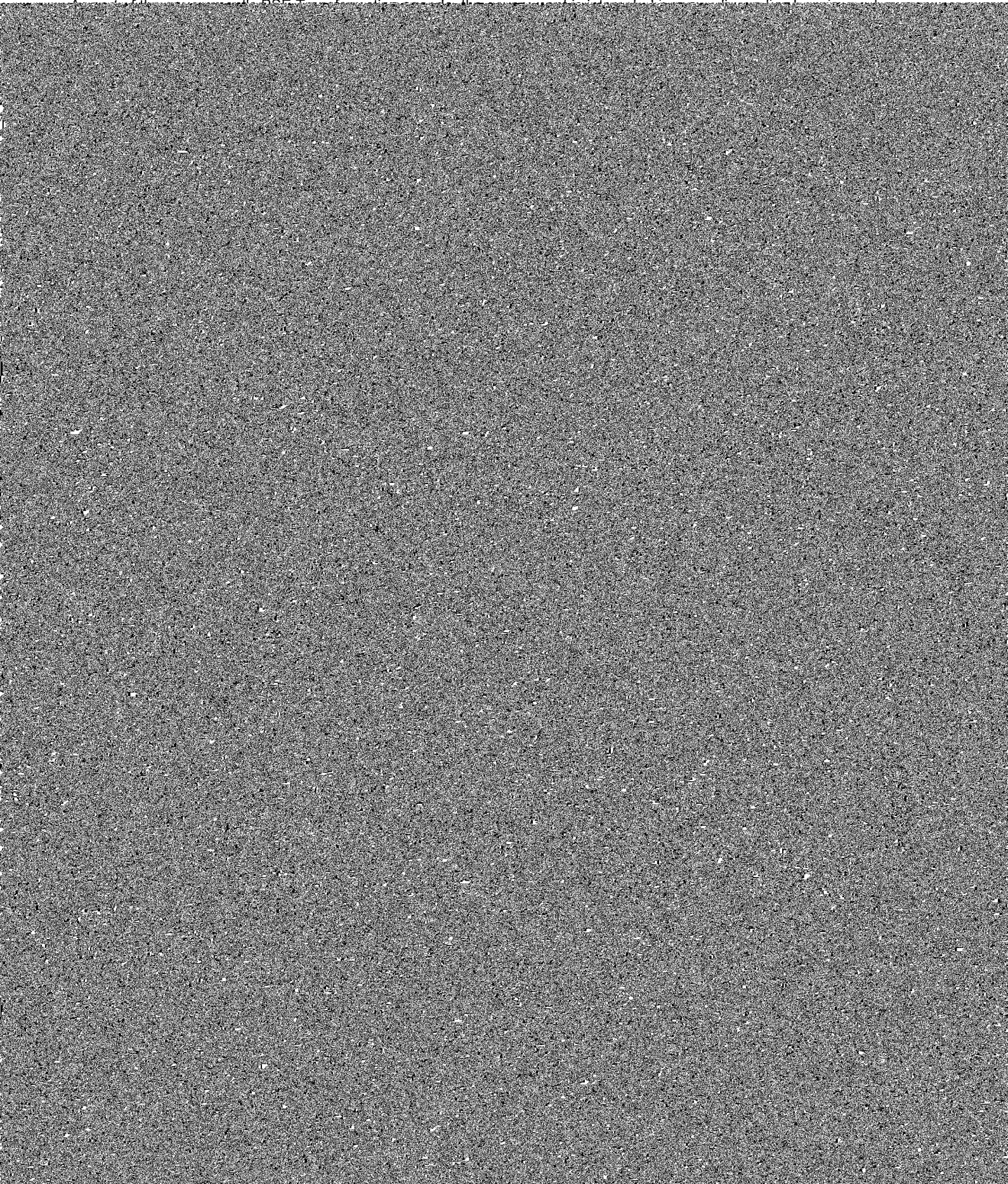




**Ontario**

Ministry of Training, Colleges and Universities

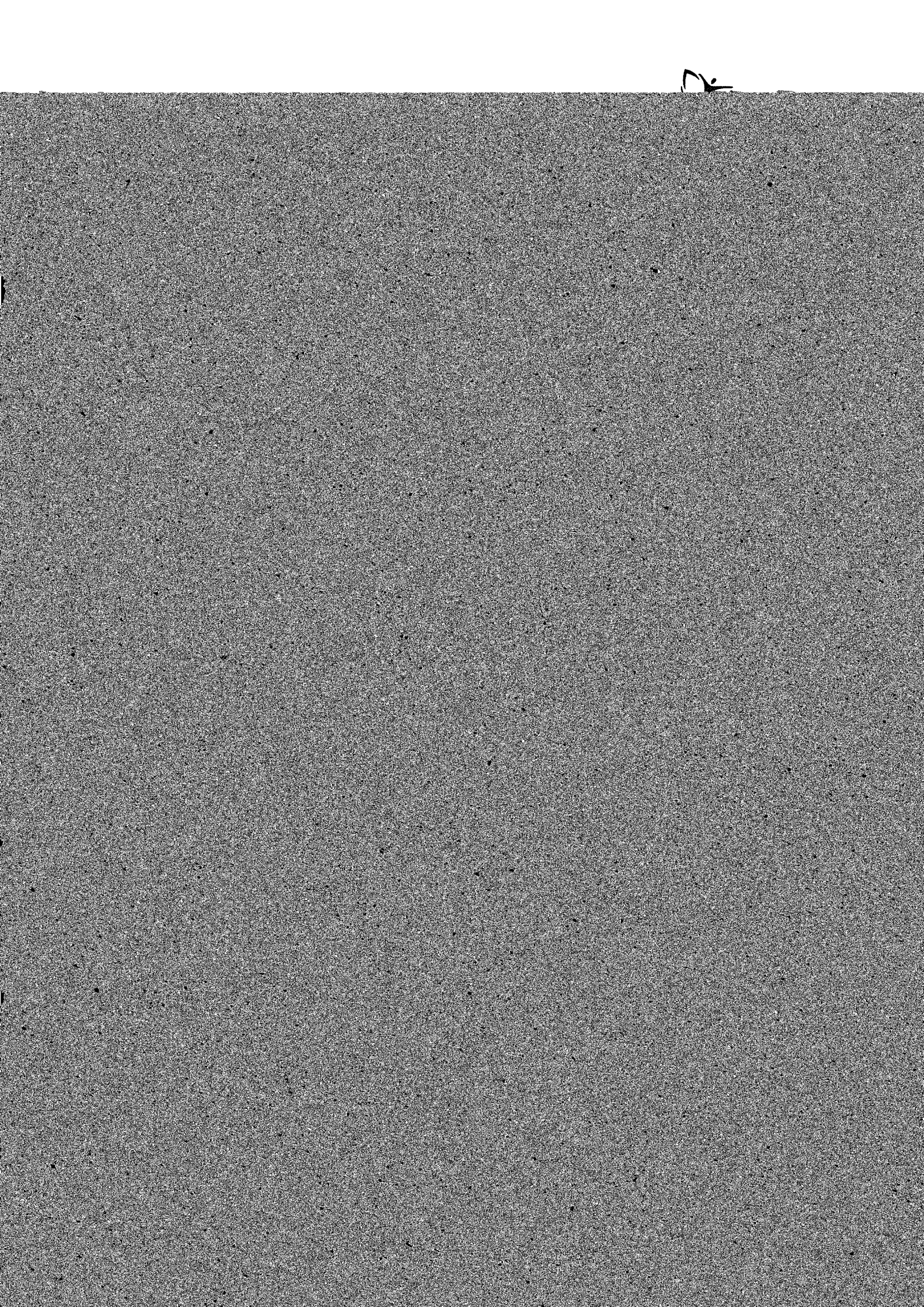
**5) eLearning**

















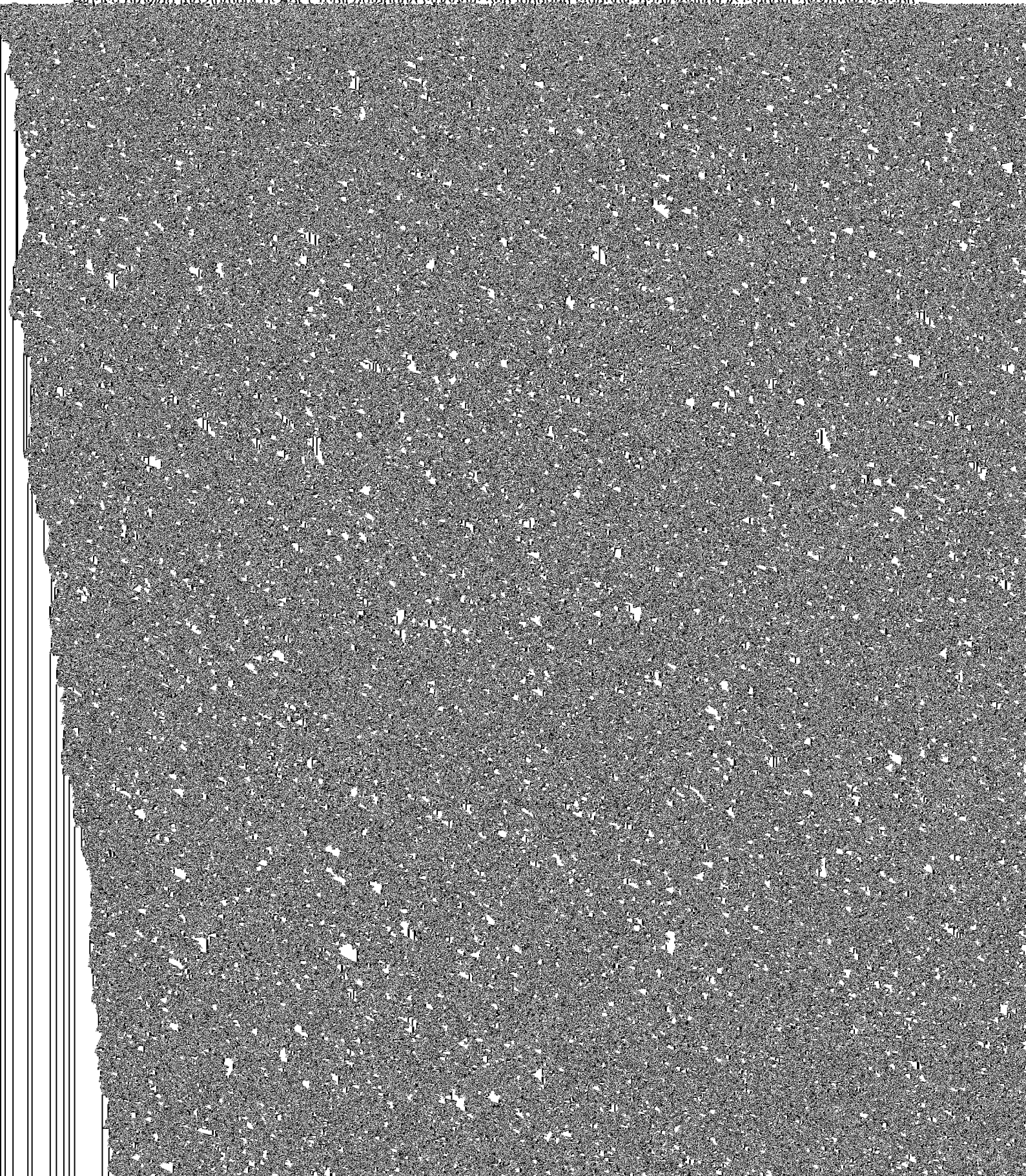


**Ontario**

Ministry of Training, Colleges and Universities

**6) International Initiatives**

Please provide the number of For Credit outbound students and inbound students participating in student exchanges/study



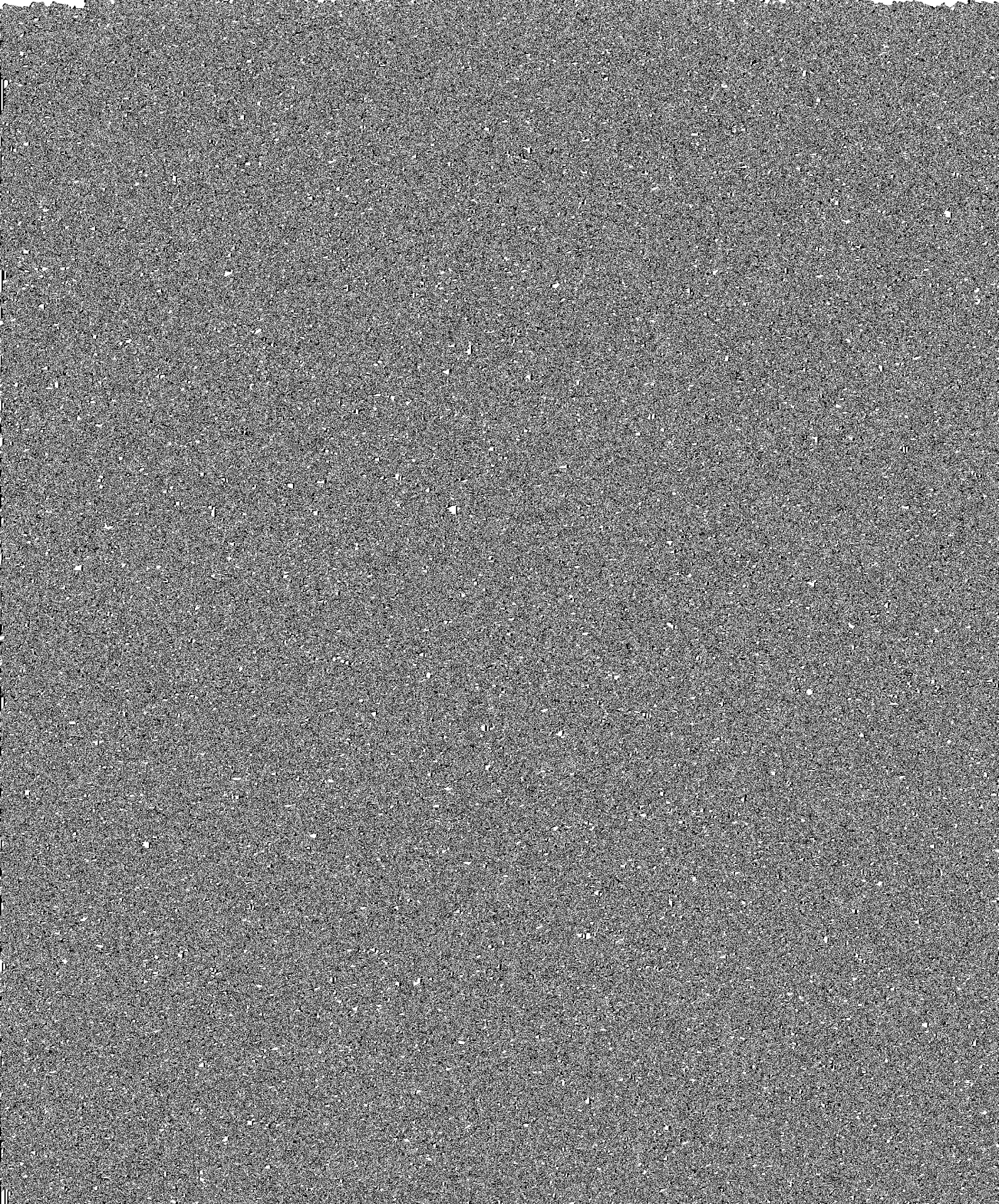




**Ontario**

**Ministry of Training, Colleges and Universities**

\*The space below is provided for *Sault College* to describe methodology, survey tools, caveats and other



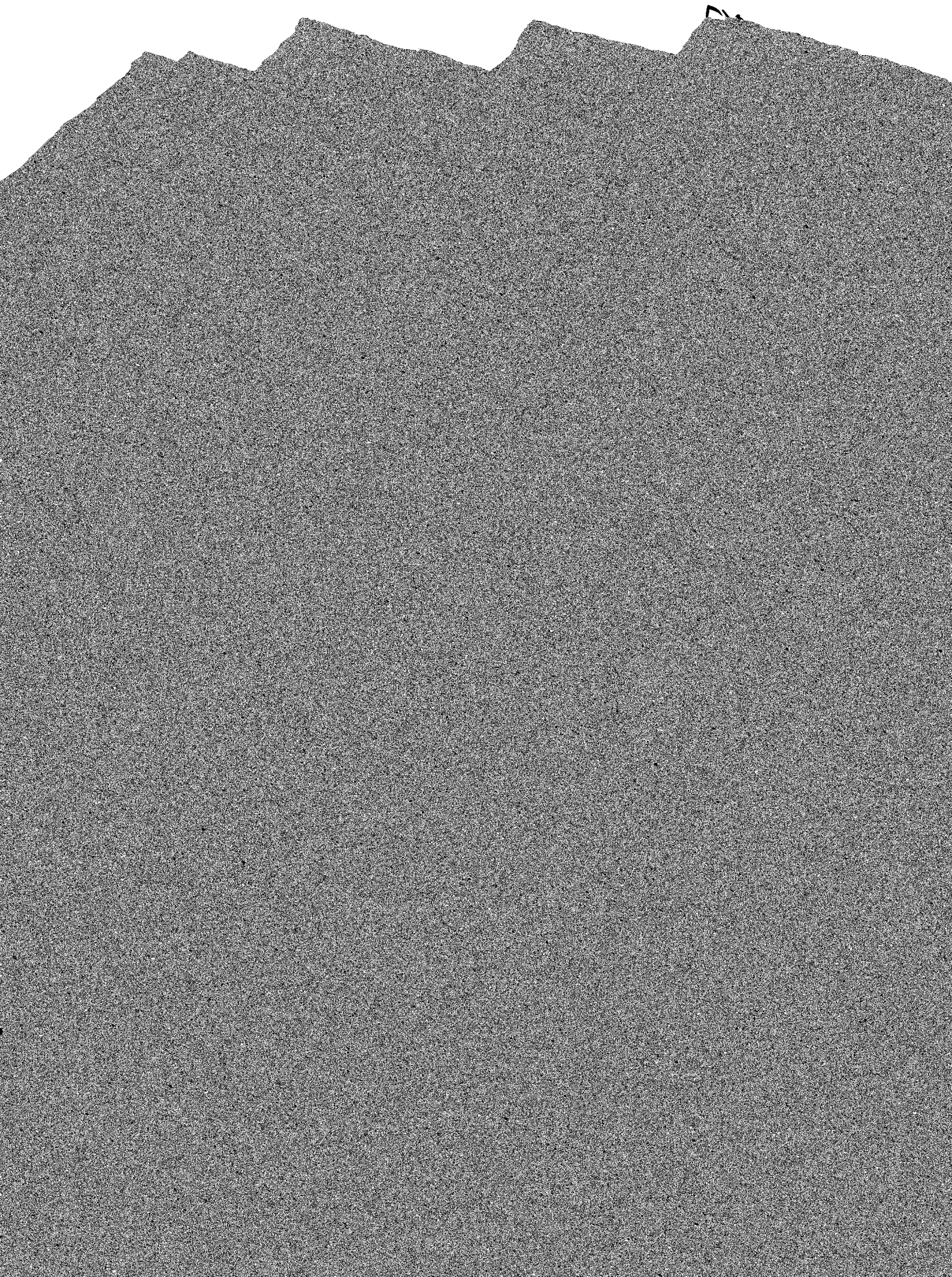




**Ontario**

Ministry of Training, Colleges and Universities









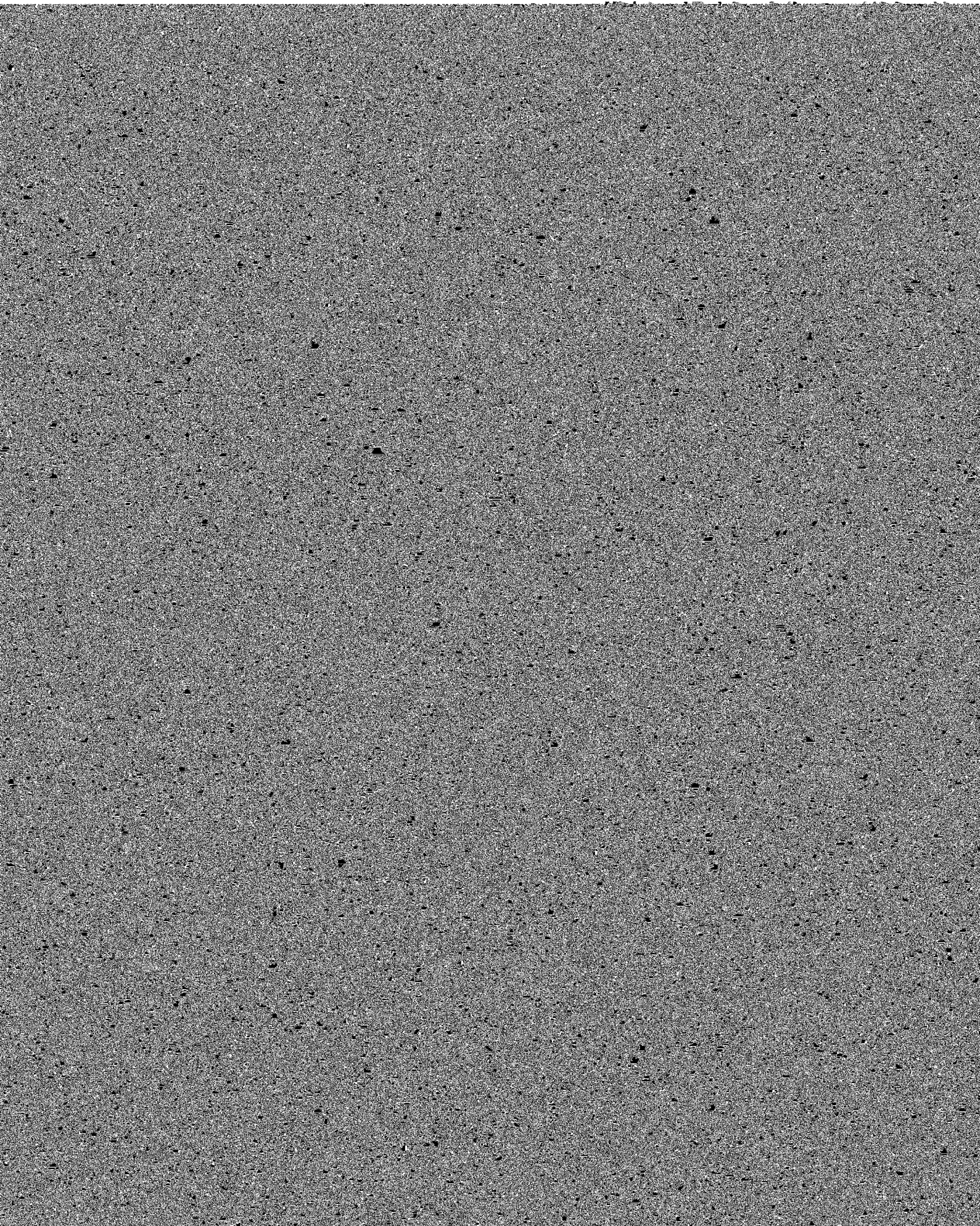
Ontario

Ministry of Training, Colleges and Universities

## **8) Student Satisfaction**

Per the Key Performance Indicator (KPI) results reported in 2013-2014, the student satisfaction rate at **Sault College** for KPI Question #13 "Overall, your program is giving you knowledge and skills that will be useful in your future career" = 90.1% (+)



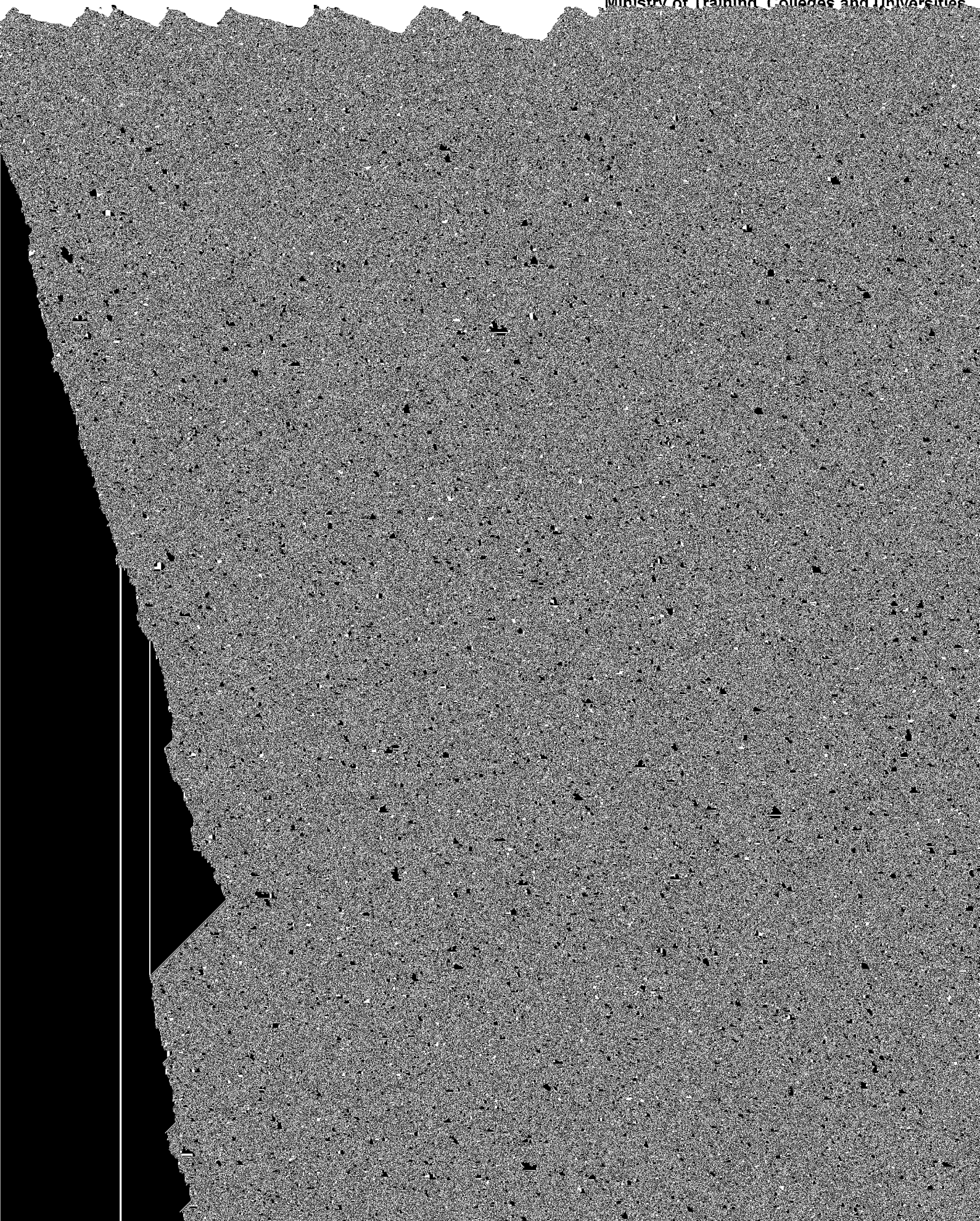






**Ontario**

Ministry of Training, Colleges and Universities





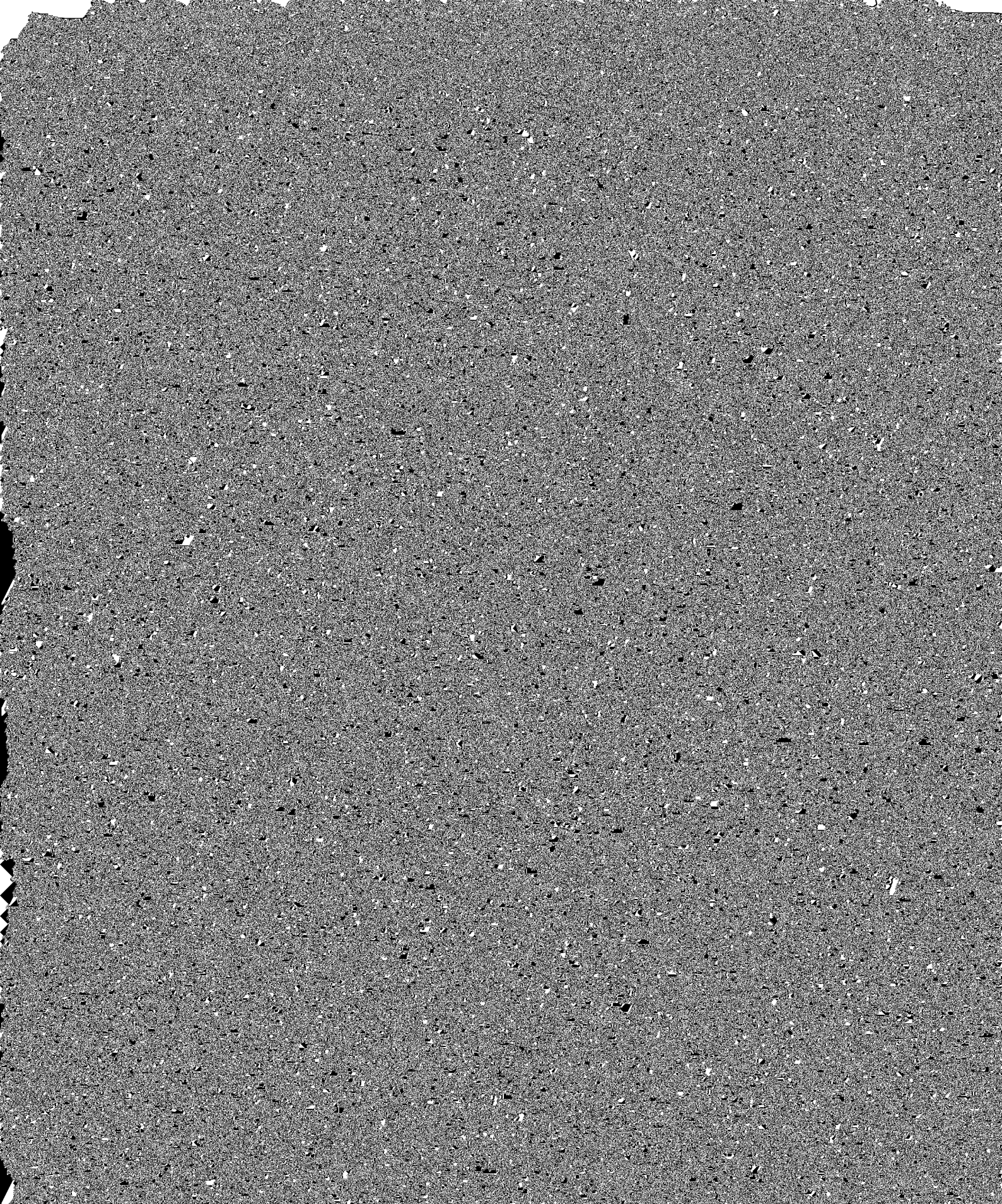




Ontario

Ministry of Training, Colleges and Universities

\*The space below is provided for *Sault College* to describe methodology, survey tools, caveats and other information regarding







**Ontario**

Ministry of Training, Colleges and Universities



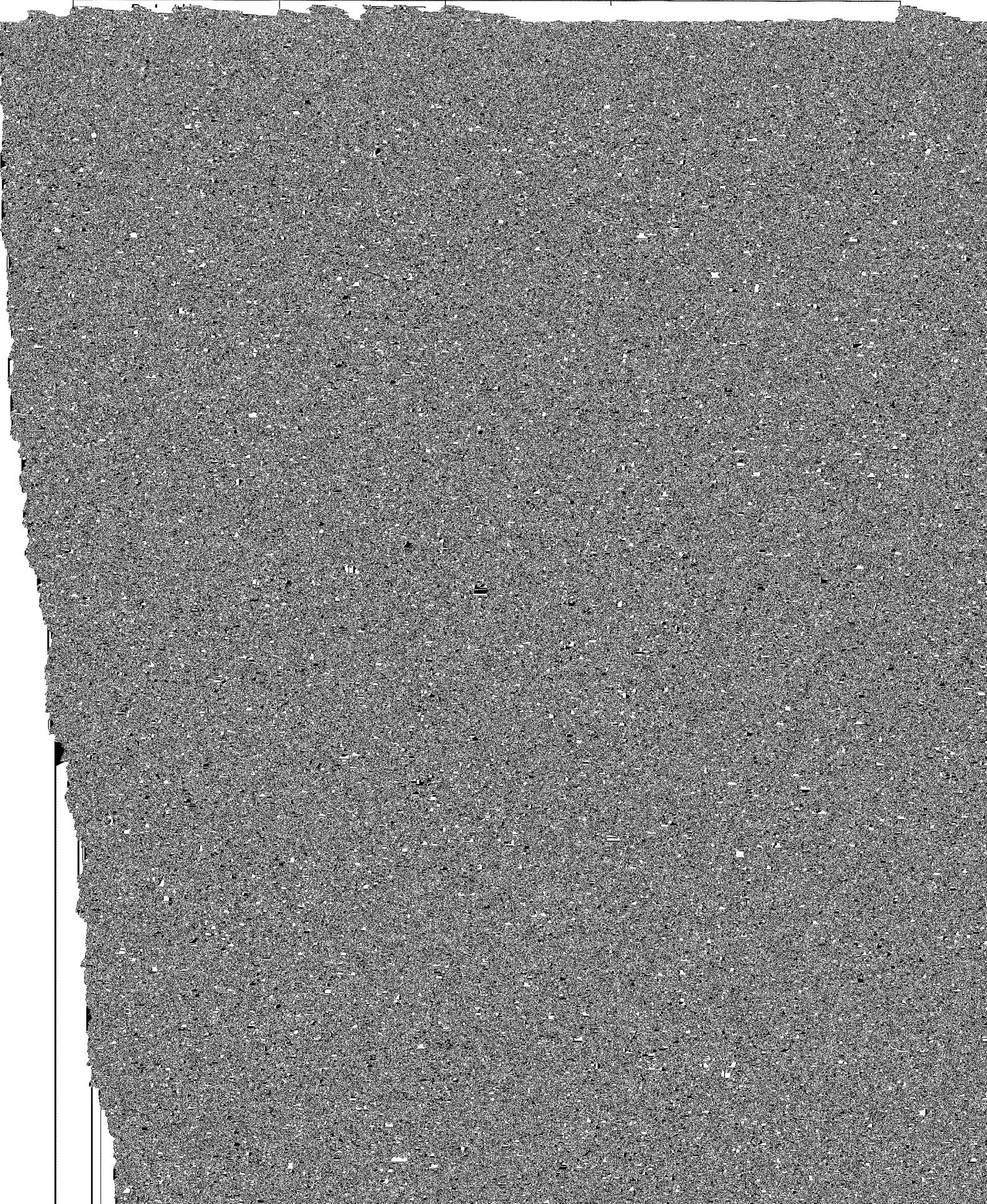
Project Name	Project Number	Cost Savings/Cost Avoidance*	Ongoing Activity
Sault College Program and Service Prioritization(+)	SAUL-PP4-I(+)	Costing review will find savings to	During fiscal 2013/14 Sault College achieved the highest Student





**Ontario**

Ministry of Training, Colleges and Universities

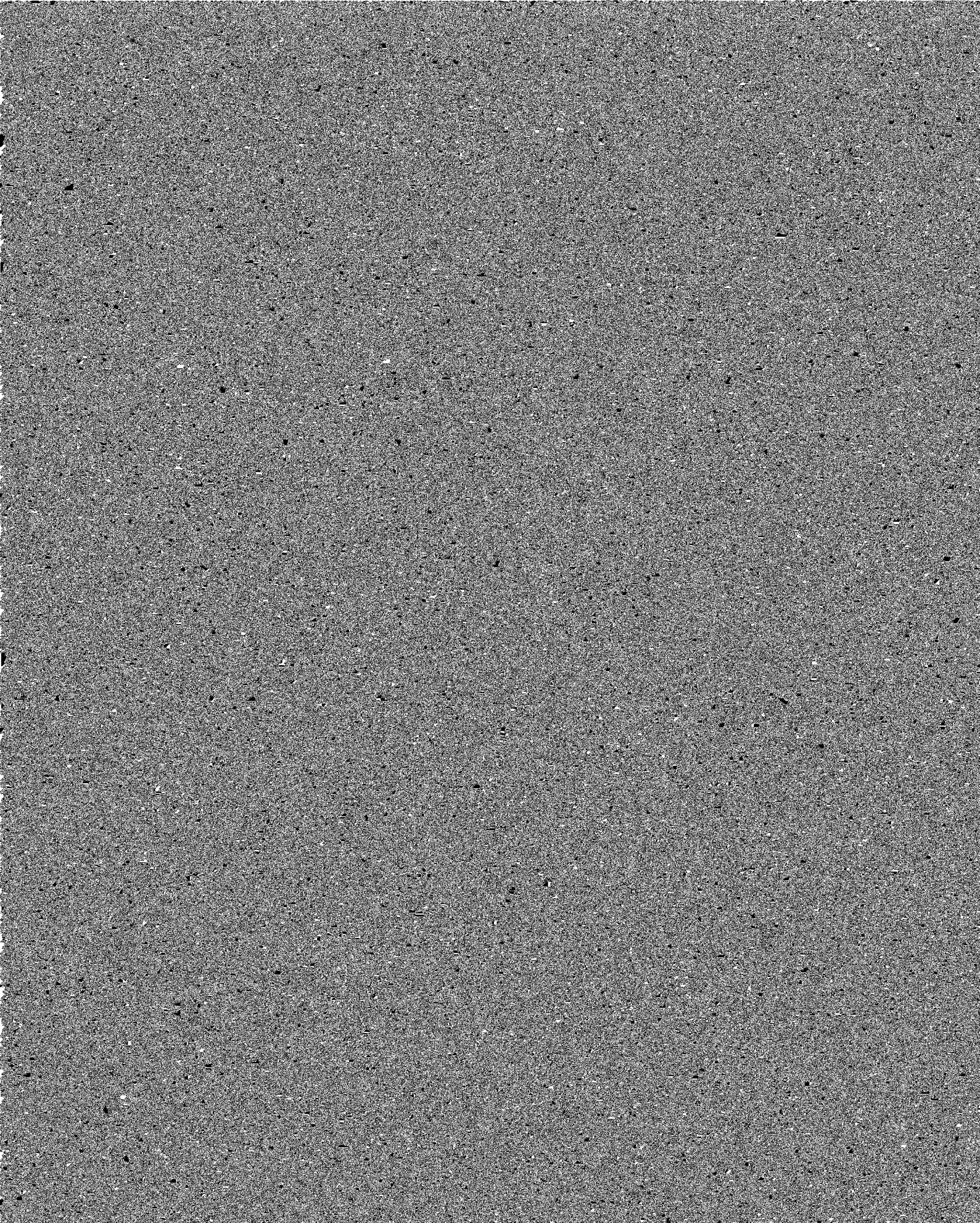














Financial Statements of

**THE SAULT COLLEGE OF APPLIED  
ARTS AND TECHNOLOGY**

Year ended March 31, 2015

# THE SAULT COLLEGE OF APPLIED ARTS AND TECHNOLOGY

## Financial Statements

Year ended March 31, 2015

---

	Page
Independent Auditor's Report	
Statement of Financial Position	1
Statement of Operations	2
Statement of Changes in Net Assets	3
Statement of Cash Flows	4
Statement of Remeasurement Gains and Losses	5
Notes to Financial Statements	6 - 20
Schedule of Revenue	21























































!"#\$%!"#&'()\*+,-.++/0'1/23.24)56/75896),.2:

12.02)4';)4/

<1('-.8/

(,\*8/5,'=. )5'>/3)\*+,'?)/

@2)8\*),/'A4B+.C4/5,'?)/

D@2)8\*),9.5'?)'/

E'.3' E'.3' >/3)\*+,'  
=. )5:' =. )5:'95' ?)/  
7::\*/8 >/3)\*+,

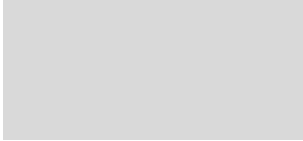
E'95'  
=)F.\*2' E'H.21950' J  
G.26/

E'.3'  
A5,2)5,:'  
,',K/ (E'9

!#,-.&-%)2\$+3%.<.ABCD<-A3&	45446				8	E	FG9	81	35	43.2%
H'1-%\$11	4544F				F	E	8E9	22	12	54.5%
H'1-%\$11)C!++.'%&-%A	4544G				?	6	EF9	19	7	36.8%
N1&3\$&+-%	455E>				8	E	FG9	21	15	71.4%
D\$&,<)!<+.3.<);=\$+&('J)S-1.('\$	4564G				54	7	749	*	*	*
D-13),%)M-<"<-:\$)K.%1\$(&,-.%&-%)2\$+3%-+-%	45547				8	F	889	61	33	54.1%
D-&%\$11),%)U\$,<&3)/(.J.&-%	45584				>	>	5449	12	6	50.0%
D.(\$1&)K.%1\$(&,-.%&-%)2\$+3%-+-%	45465				5	5	5449	18	13	72.2%
T\$%\$(<)!(&1),%)";+-\$%+\$)C)V-W\$(<);&'-\$1	4546>				5	5	5449	21	16	76.2%
T\$%\$(<)!(&1),%)";+-\$%+\$)C)!(&1	455G>				4	4	49	5	4	80.0%
T\$%\$(<)!(&1),%)";+-\$%+\$)C)X%\$)L\$,(	455G?				F	>	GF9	42	15	35.7%
T\$.A(=3-+)O%:(J,&,-.%);B1&\$J1C!==<-+,&,-.%1);=\$+@	455?5				6	6	5449	20	19	95.0%
T(=3-+)S\$1-A%	45444				5	5	5449	20	10	50.0%
U.J\$)O%1=\$+&-%)2\$+3%-+-%	4557G				?	?	5449	*	*	*
U.1=-&,<-&B)I,%A\$J\$%&)C)U.&\$<),%)"*\$1.(&	455G?				5	5	5449	9	8	88.9%
U.1=-&,<-&B)X=\$(&,-.%1)C)D.."),%)H\$#\$(,A\$	455F?							1	0	0.0%
V,Q),%)";\$+(-&B)!J-%-1&(&,-.%	4548>				5	5	5449	33	18	54.5%
I\$+3,%-+,<)N%A-%\$\$(-%&-%)2\$+3%-+-%)C)I,%':,+&'(-%A	4546F				E	E	5449	18	12	66.7%
I\$+3,%-+,<)N%A-%\$\$(-%&-%)2\$+3%.<.AB	45588				6	6	5449	*	*	*
I\$+3,%-+,<)2\$+3%-R'\$1)C)O%"1&(-,<)I,-%&\$%,%+\$	455>G				6	6	5449	*	*	*
I\$&,<)D,W(-+,&,-.%&-%)2\$+3%-+-%	4558F				7	8	879	6E	5F	EG@>9
I.&-\$)/.Q\$()D'%",J\$%&,<1)C)!&.J.&-\$	455?E				?	?	5449	6	3	50.0%
I.&-\$)/.Q\$()D'%",J\$%&,<1)C)U\$,#B)NR'=-J\$%&)Y)2('+0	4558>				?	?	5449	5	3	60.0%
I.&-\$)/.Q\$()2\$+3%-+-%)C)!"#,%+\$)"*\$=-,(	4558?				F	F	5449	22	17	77.3%
P,&'(<)N%#-.(%J\$%&)2\$+3%-+-%)C)K.%1\$(&,-.%	45585				G	?	E49	19	13	68.4%
P,&'(<)*\$1.'(+1ZN%#-.(%J\$%&,<)V,Q)C)O%1=\$+&-%),%)N%:(+\$J\$%&	455E&				8	E	FG9	58	58	544@49
X++'=&,-.%<)23\$(-=1&!11-1&,%&Z/3B1-.&3\$(-=1&!11-1&)	455E&				54	7	749	28	20	71.4%



!#-,&-.%)2\$+3%.<.ABCD<-A3&	45446				8	E	FG9	81	35	43.2%
H'1-%\$11	4544F				F	E	8E9	22	12	54.5%
H'1-%\$11)C!++.'%&-%A	4544G				?	6	EF9	19	7	36.8%



Program Name	MTCU Code	APS Number	Number Entrants (include transfer-in students; delete transfer-out students)	Number of Graduates	Program Graduation Rate %
Adventure Recreation and Parks Technician	54205	01112	30	21	70.0%
Aircraft Structural Repair Technician	46600	01114	38	28	73.7%
Aviation Technology-Flight	68401	01002	51	26	51.0%
Business	50200	01007	30	16	53.3%
Business -Accounting	50100	01005	14	7	50.0%
Business Management	70200	01145	26	21	80.8%
Child and Youth Worker	60701	01047	28	19	67.9%
Civil Engineering Technician	51003	01011	25	15	60.0%
Community Integration Through Cooperative Education	59650	01107	14	10	71.4%
Computer Network Technician	50509	01131	11	7	63.6%
Computer Network Technology	60509	01128	5	5	100.0%
Computer Programmer	50503	01053	17	13	76.5%
Computer Programmer Analyst	60503	01054	10	8	80.0%
Construction Carpentry Techniques	48200	01164	20	11	55.0%
Culinary Management	53107	01172	9	3	33.3%
Culinary Skills - Chef Training	43107	01009	10	8	80.0%
D. Preparatory or Pre Program (per Appendix A) Graduation Rate. Do not include in Sections A, B and C above					
Early Childhood Education	51211	01016	36	15	41.7%
Electrical Eng. Technician - Process Automation and	55613	01179	40	20	50.0%
Electrical Engineering Technician - Power Generation	55613	01168	17	11	64.7%
Electrical Engineering Technician - Process Automation	55613	01017	26	15	57.7%
Electrical Engineering Technology - Process Automation	65613	01018	24	19	79.2%
Environmental Technician - Water	52700	01088	19	12	63.2%
Esthetician	53401	01165	20	16	80.0%
Fish and Wildlife Conservation Technician	52709	01109	61	41	67.2%
Fitness and Health Promotion	52209	01180	13	10	76.9%
Forest Conservation Technician	54203	01021	19	12	63.2%
General Arts and Science - Arts	44700	01154	3	1	33.3%
General Arts and Science - Liberal Studies	54701	01024	27	16	59.3%
General Arts and Science - One-Year	44700	01154	27	10	37.0%
Geographic Information Systems-Applications Specialist	70303	01134	17	15	88.2%
Graphic Design	61820	01000	15	6	40.0%

Law and Security Administration

!"#\$%&'()\*+,-&&#./)01)!23'."454(6)#(2)7#.8"4(6)90&::;#4("5)<'\$43'2 )

!

"#\$%&'()*!	0#\$!&'*.1'2 !	3(4!.55%!4#5!	0#\$!&(,+,-#./\$[
*(+,-#./\$!		&'5(-1'26#22&'55'2!	
!		!	

!"#\$%&'()\*+,-./01/2'3(/3. )

!"#\$%&'()\*+,-./0123456789

!#\$%&'()\*+,-./0123456789

!#\$%&'()\*+,-./0123456789

<"= %&.\$"4%

&21%&24#2)

72>%&>==2)"

<."4%,.(662%

!.>'%,-\$4#(.)%

@"(42)%92';(P%

!"#\$%A"B\*("%

<.42)%C.66.\$.#2%

D\$(4#.%!".\$42)%

E.##-"B%F-2"?.G"\$%